

12 appartementen “Broekerwerf”

BROEKERHAVENWEG

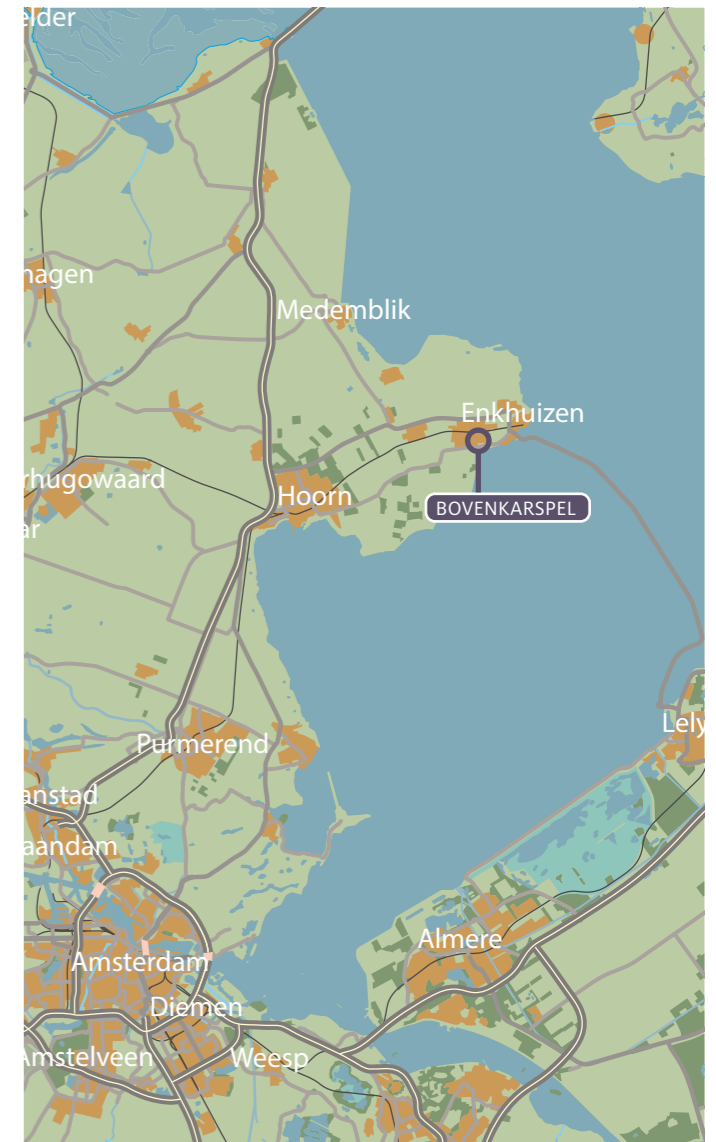
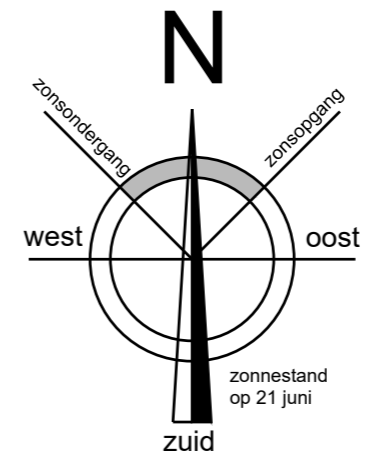
Bovenkarspel



Inhoudsopgave

3	Situatietekening
4	Voorgevel aanzicht
5	Rechter zijgevel aanzicht
6	Achtergevel aanzicht
7	Linker zijgevel aanzicht
8	Overzicht plattegrond begane grond
9	Overzicht plattegrond 1ste verdieping
10	Fietsenstalling plattegrond en gevelaanzichten
11	Doorsnede appartementen
12	Plattegronden appartement bouwnummer 1 en 2
13	Plattegronden appartement bouwnummer 3 en 4
14	Plattegronden appartement bouwnummer 5 en 6
15	Plattegronden appartement bouwnummer 7 en 8
16	Plattegronden appartement bouwnummer 9 en 10
17	Plattegronden appartement bouwnummer 11 en 12
20	Participanten





Bouwlocatie

Broekerhavenweg te Bovenkarspel
gemeente Stede Broec

De openbare inrichting van voetpaden, parkeerplaatsen en wegen die op gemeentegrond liggen, worden door of op aanwijzing van de gemeente aangelegd. De uiteindelijke liggingen, afmetingen en uitvoeringen worden pas bij het zogenaamd woonrijp maken door of in overleg met de gemeente bepaald. De definitieve maatvoering van de perceelgrenzen wordt door het kadaster bepaald. Aan deze tekening kunnen hierdoor geen rechten worden ontleend.

Basis

Voorgevel





Basis

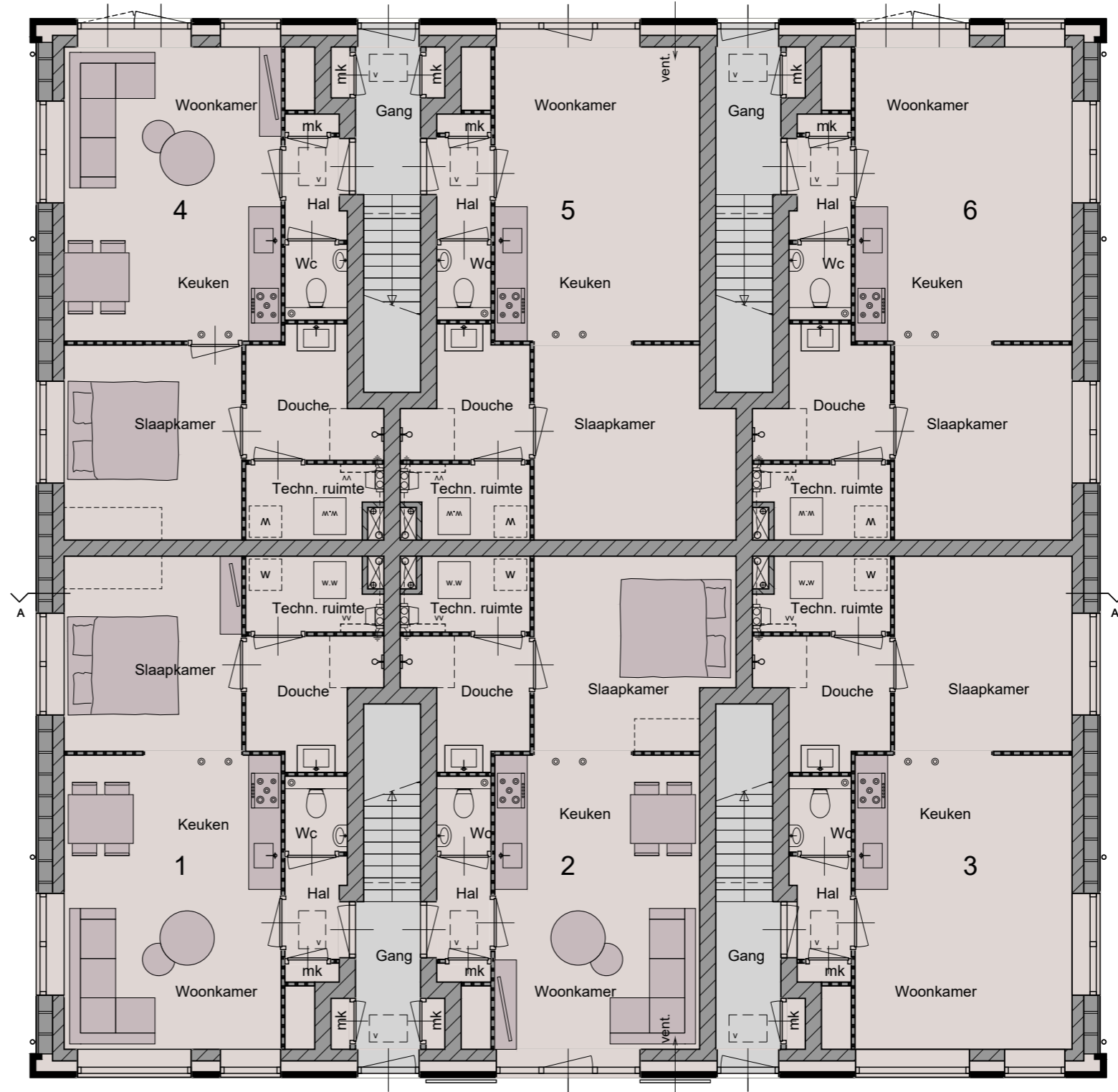
Achtergevel





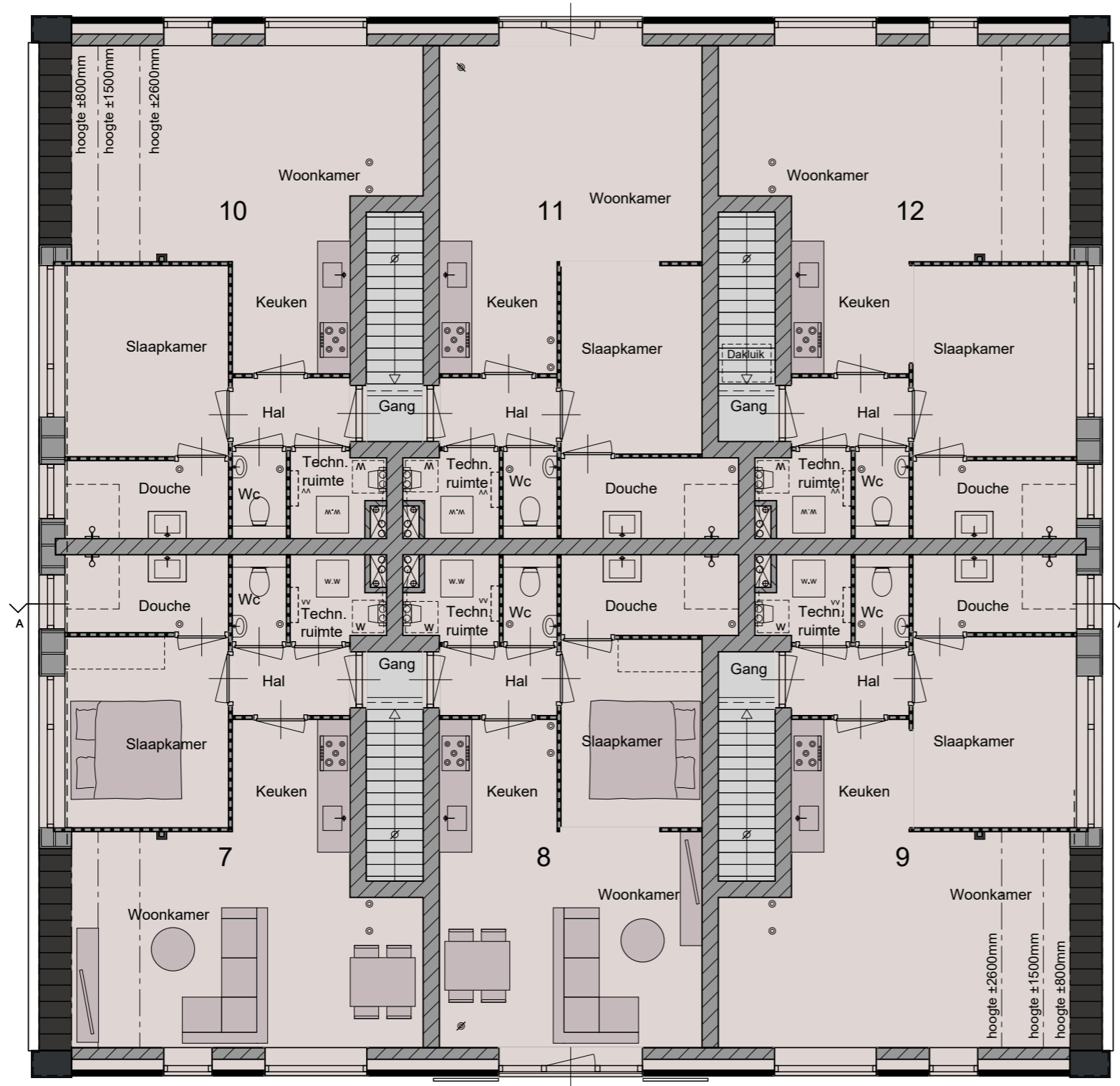
Basis

Overzicht begane grond



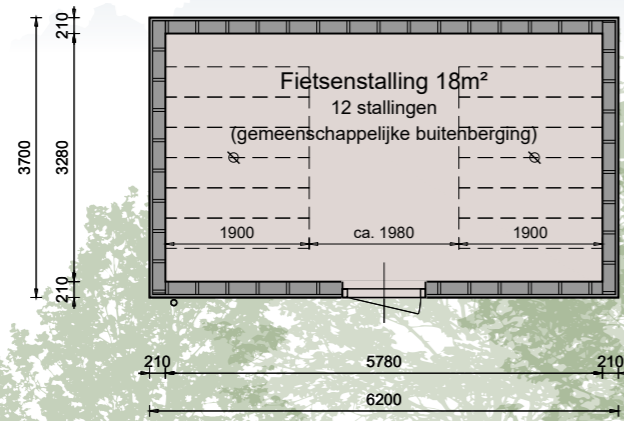
Overzicht 1ste verdieping

Basis



Basis

Fietsenstalling

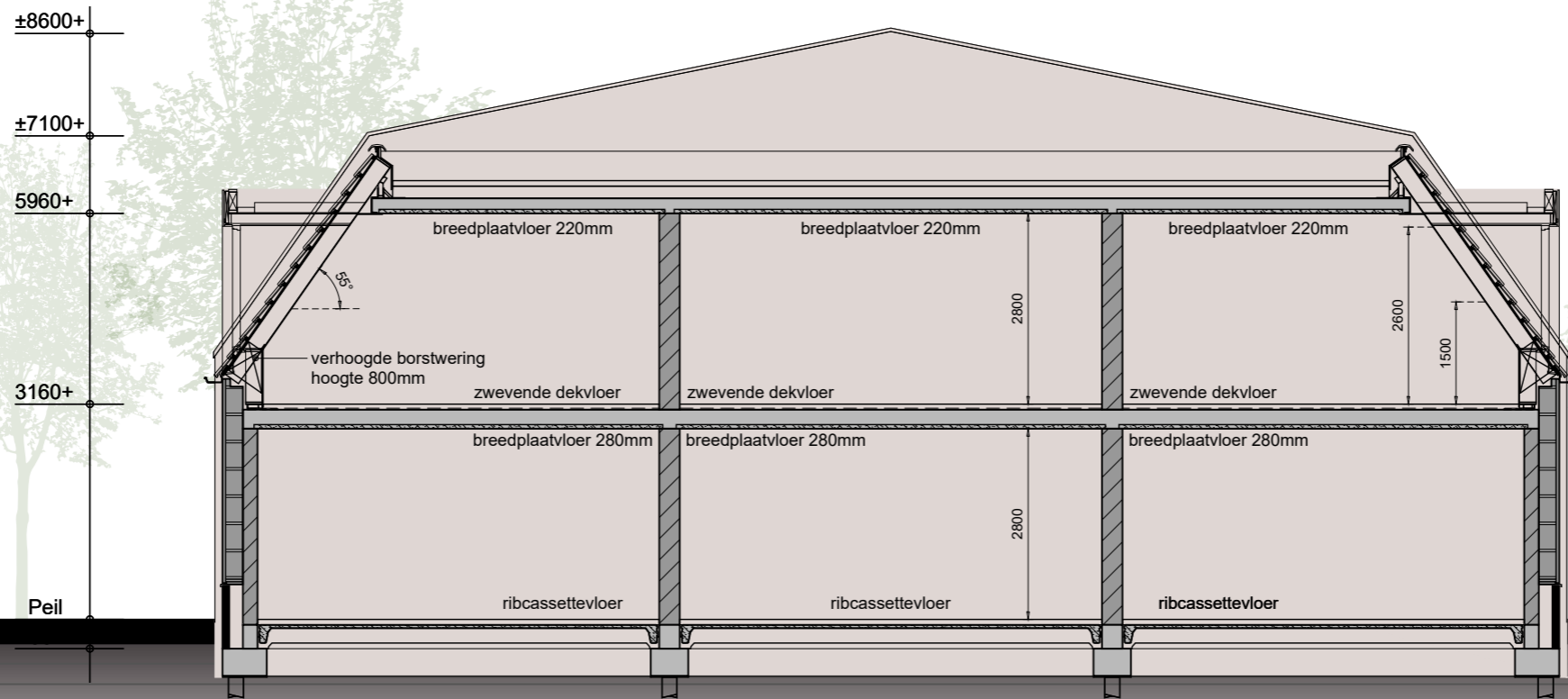


Voorgevel

Rechter zijgevel

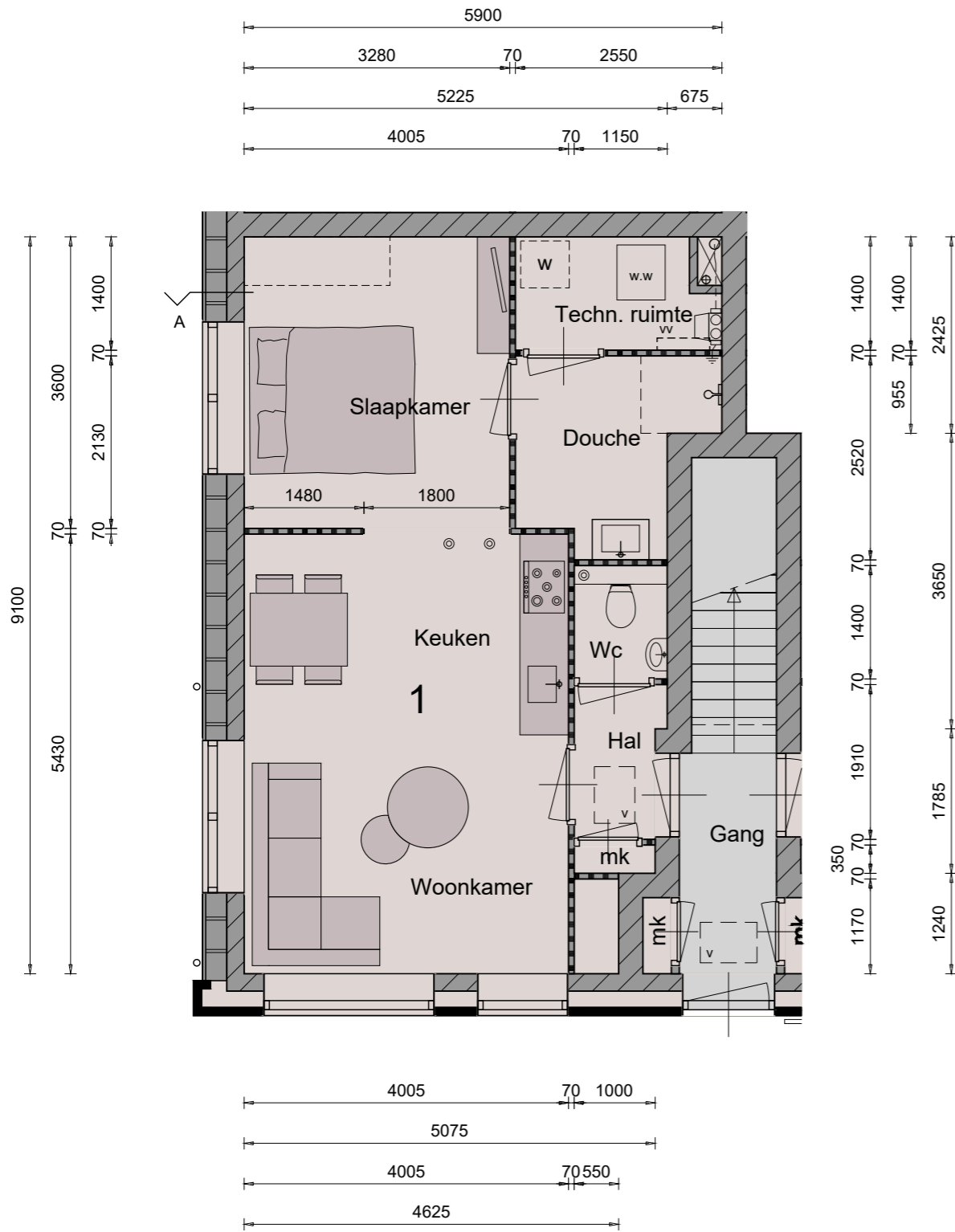
Achtergevel

Linker zijgevel



Basis

Plattegrond appartementen



Bouwnummer 1

Gebruiksoppervlakte woning: ca. 47,5 m²

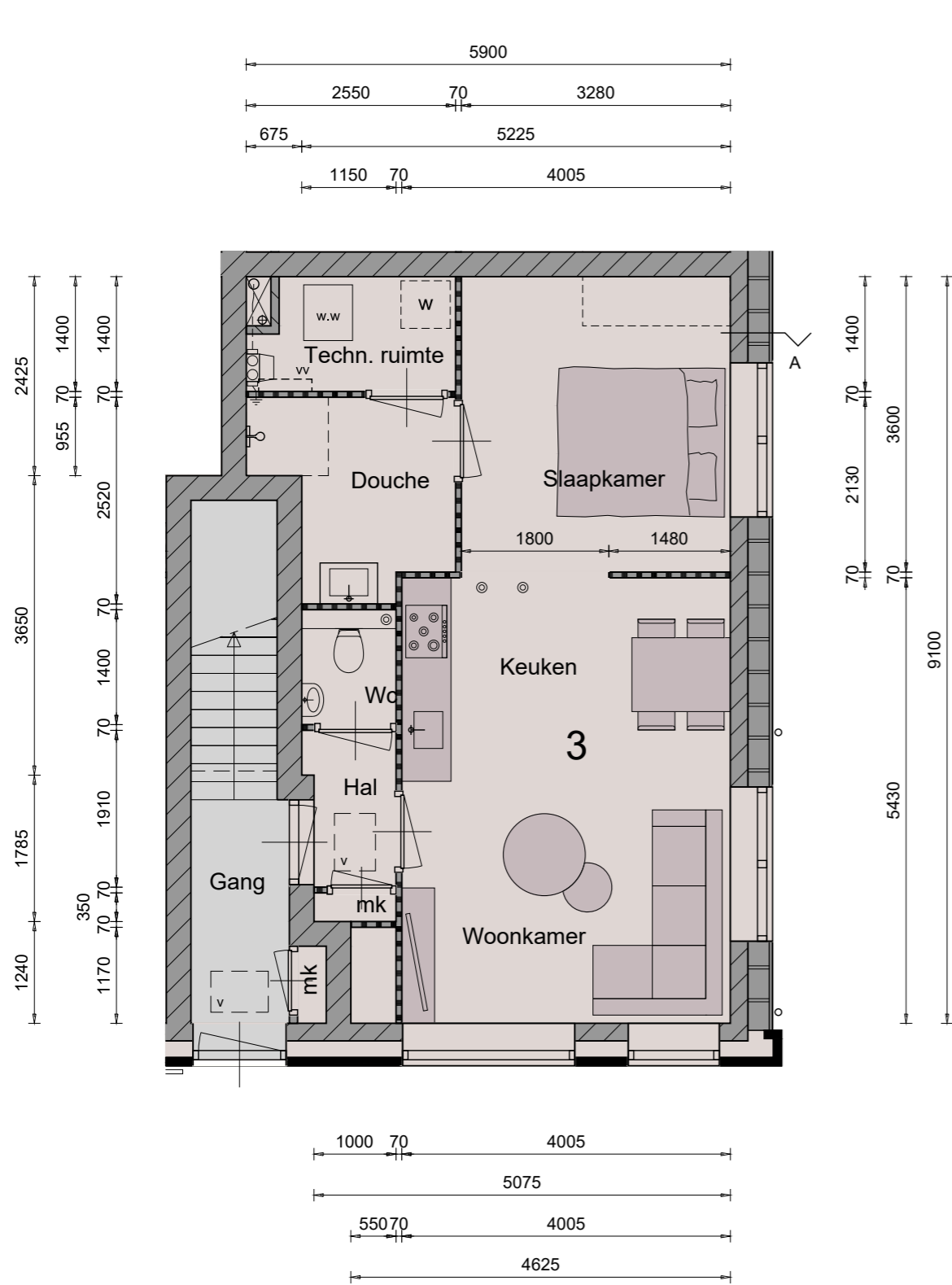


Bouwnummer 2

Gebruiksoppervlakte woning: ca. 46,5 m²

Plattegrond appartementen

Basis



Bouwnummer 3

Gebruiksoppervlakte woning: ca. 47,5 m²



Bouwnummer 4

Gebruiksoppervlakte woning: ca. 47,5 m²

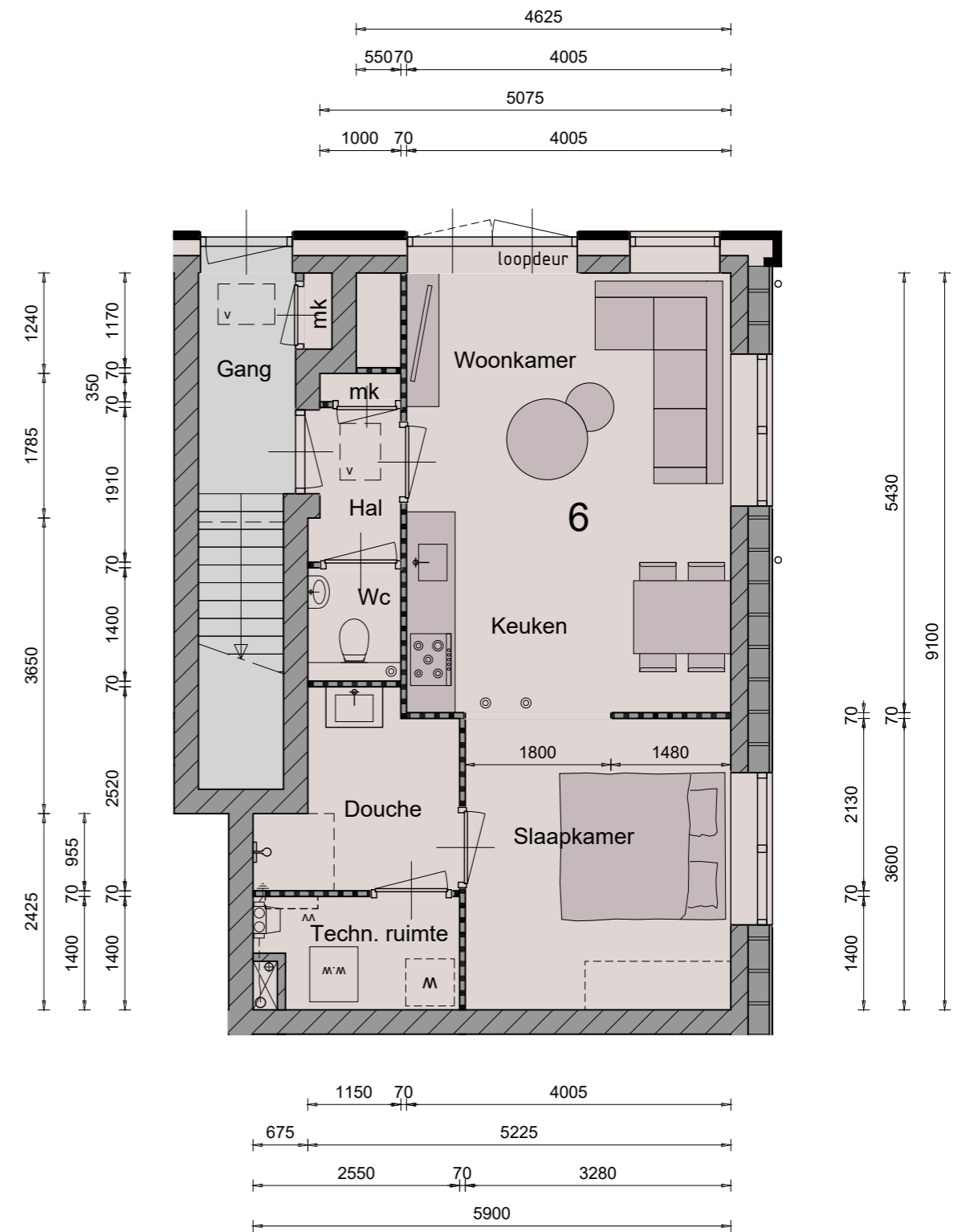
Basis

Plattegrond appartementen



Bouwnummer 5

Gebruiksoppervlakte woning: ca. 46,5 m²

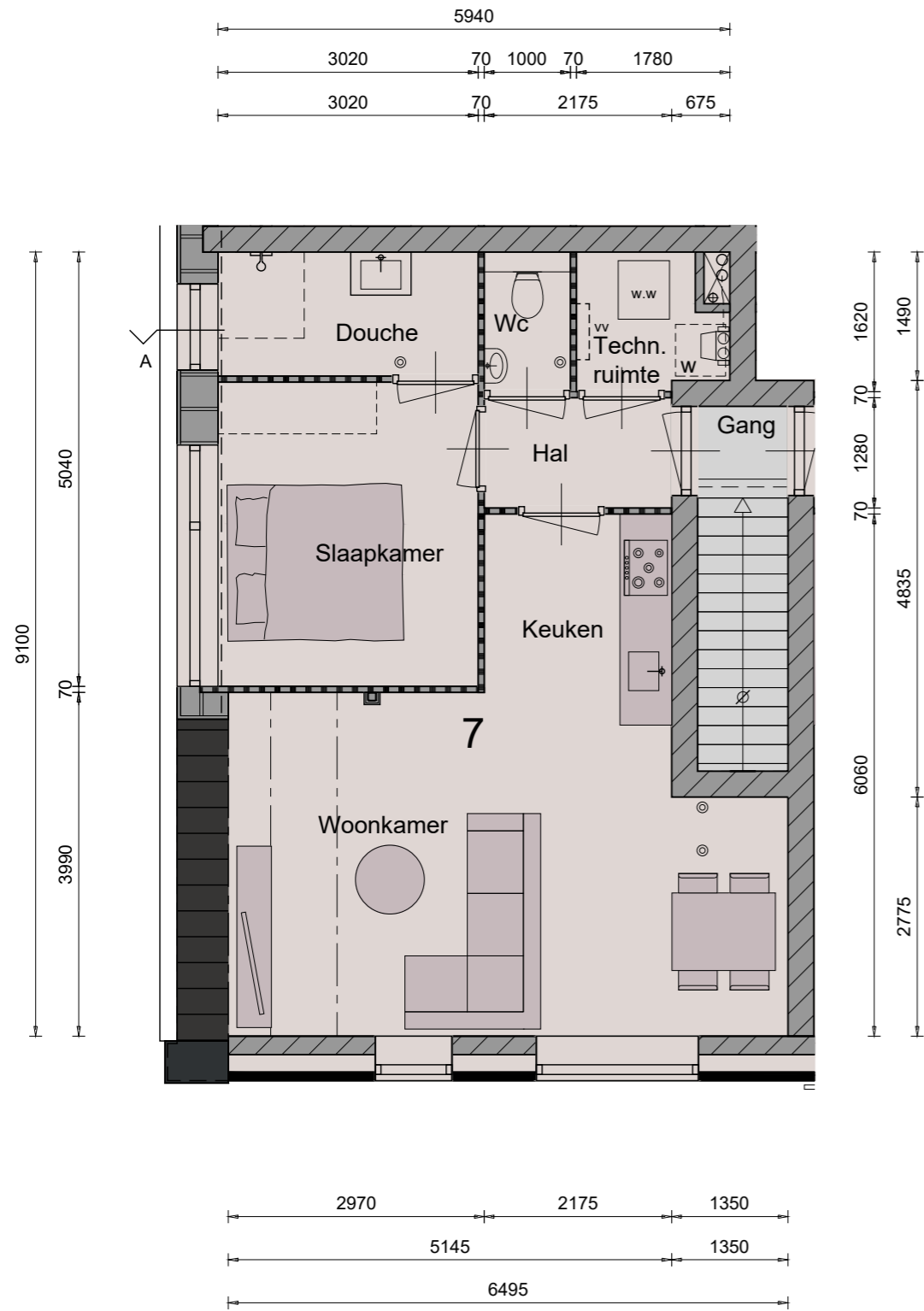


Bouwnummer 6

Gebruiksoppervlakte woning: ca. 47,5 m²

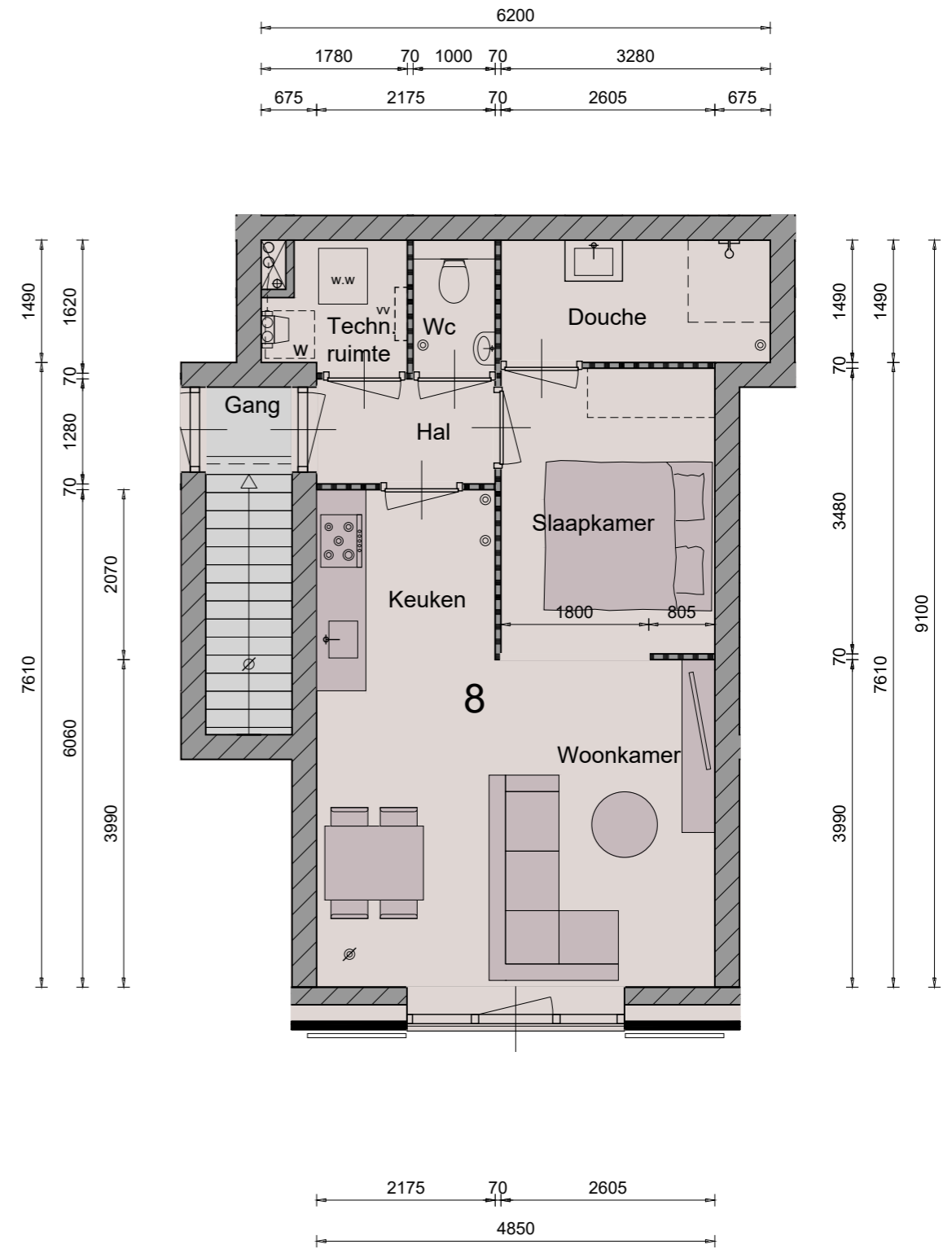
Plattegrond appartementen

Basis



Bouwnummer 7

Gebruiksoppervlakte woning: ca. 50,0 m²

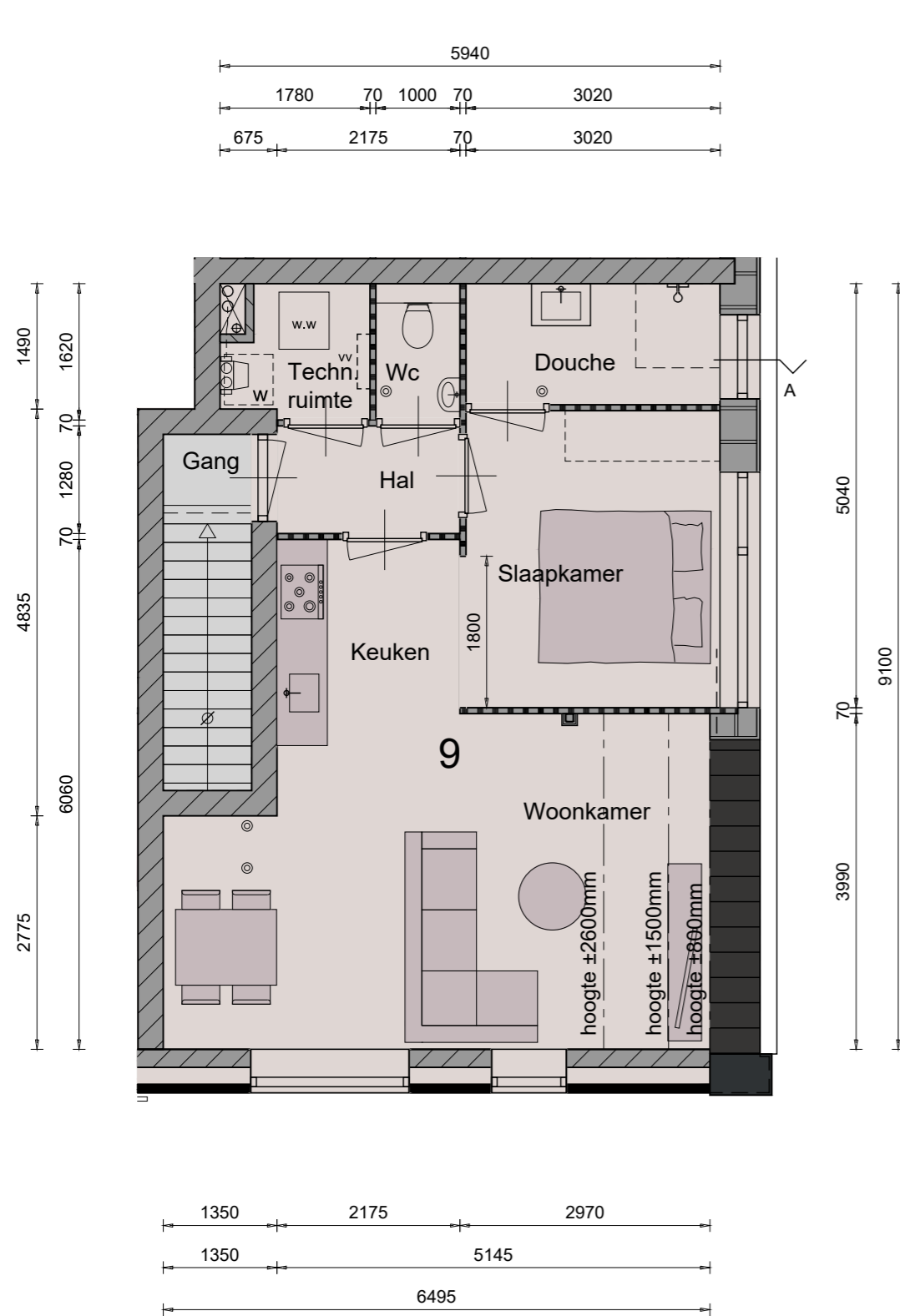


Bouwnummer 8

Gebruiksoppervlakte woning: ca. 46,0 m²

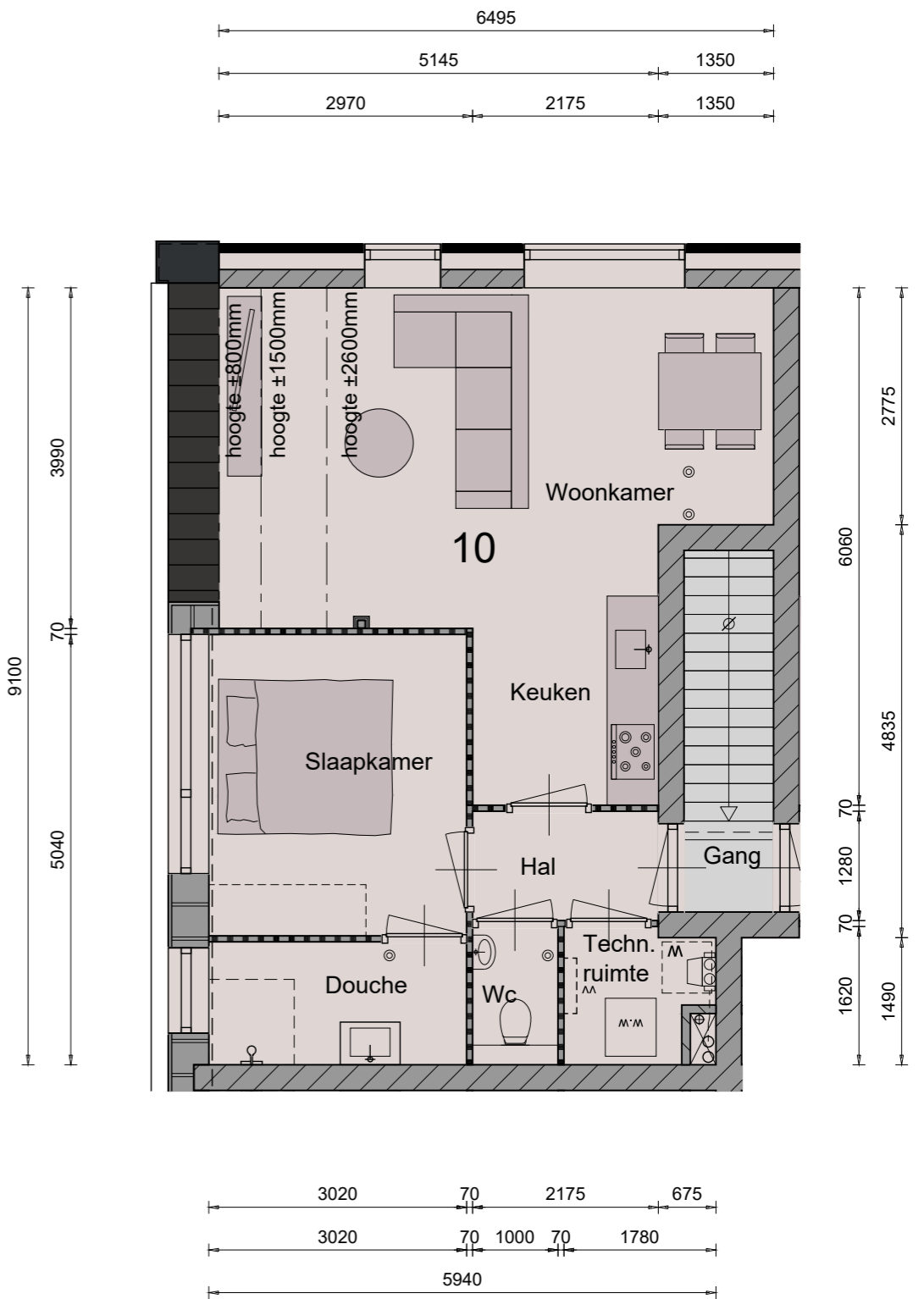
Basis

Plattegrond appartementen



Bouwnummer 9

Gebruiksoppervlakte woning: ca. 50,0 m²

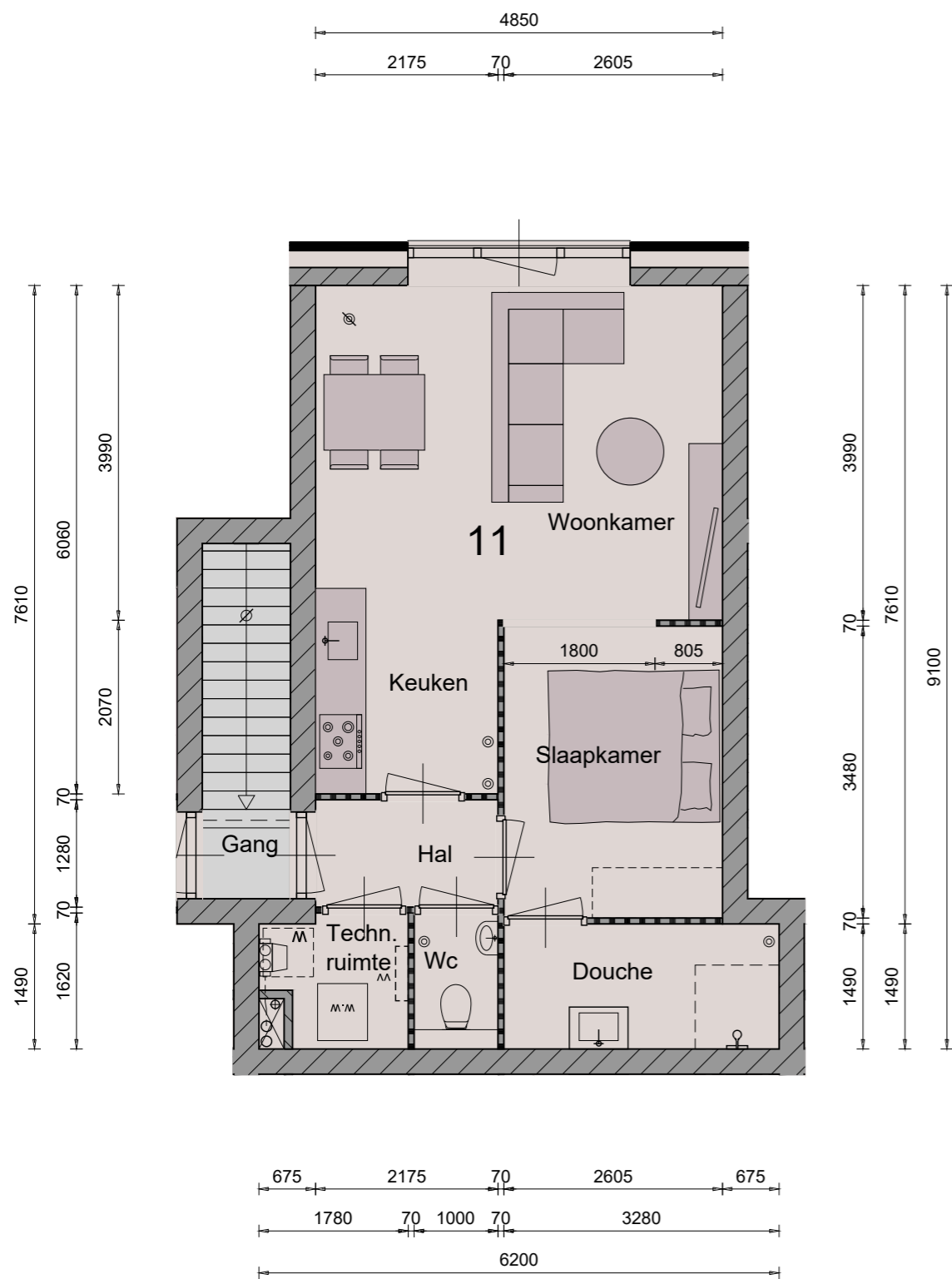


Bouwnummer 10

Gebruiksoppervlakte woning: ca. 50,0 m²

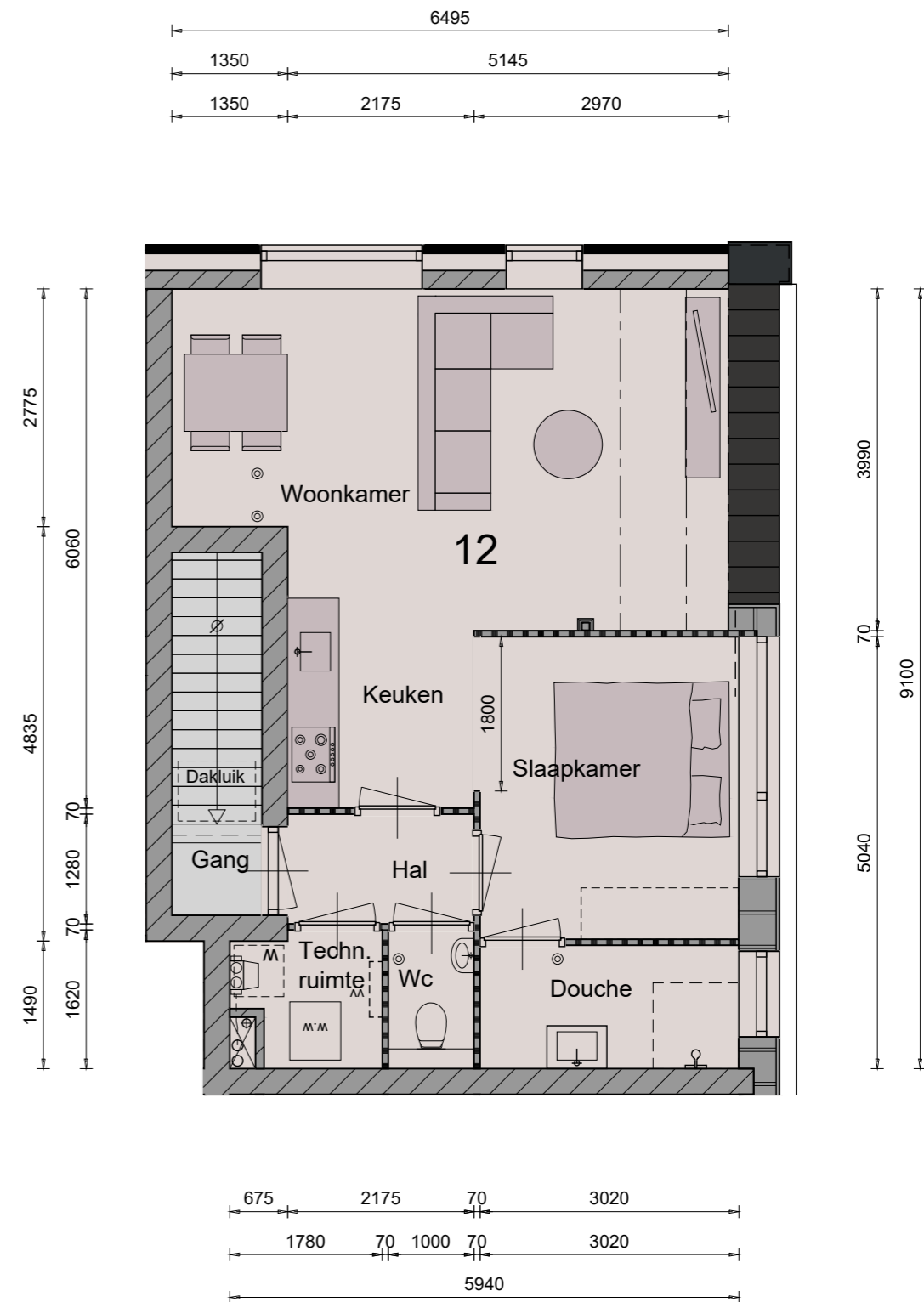
Plattegrond appartementen

Basis



Bouwnummer 11

Gebruiksoppervlakte woning: ca. 46,0 m²



Bouwnummer 12

Gebruiksoppervlakte woning: ca. 50,0 m²





Kleurenschema

Onderdelen	Materialen	Kleur
Gevels (voor- / achtergevel)	Baksteen	Roodbruin
Plint	Baksteen	Roodbruin
Gevels (zijgevels + dakopbouw)	Vezelcementdelen wood	Zwartgrijs
Profielen t.b.v. gevelbekleding	Aluminium	Zwartgrijs
Dak (schuin)	Keramische pan	Zwart
Dak (plat)	Bitumen	Naturel
Raamdorpels (voor- / achtergevel)	Hardsteen	Naturel / donkergrijs
Waterslagen (tpv gevelbekleding)	Aluminium	Zwartgrijs
Kozijnen	Hardhout	Zwartgrijs
Raamhout	Hardhout	Zwartgrijs
Deurhout	Hardhout	Zwartgrijs
Paneel onder kozijn zijgevel	Multiplex exterieur	Zwartgrijs
Hijsbalk	Aluminium	Zwartgrijs
Hemelwaterafvoer + goten	Zink	Naturel / grijs
Muurafdekker	Zink	Antraciet
Luiken + rails	Aluminium	Zwartgrijs
Balustrade (Frans balkon)	Aluminium (lamelbalustrade)	Zwartgrijs
Dakrandafwerking platdak	Zink	Naturel / grijs
Gevels (fietsenstalling)	Kunststof delen	Eiken
Ventilatieroosters	Aluminium	Zwartgrijs
Postkassen	Aluminium	Zwartgrijs

Inlichtingen en verhuur:

JASPERS-VAN DIEPEN

MAKELAARS TAXATEURS ADVISEURS

BURGemeester Commandeurlaan 2
1687 BH Wognum
0229-573 600
wognum@jaspers-vandiepen.nl
www.jaspers-vandiepen.nl

Verhuur:



Realisatie:



www.bouwbedrijfhof.nl

Ontwerp:



www.studiodwp.nl



Alles wat u zoekt in een woning!