

# Buitengewoon Wonen



[www.buitenhof-lelystad.nl](http://www.buitenhof-lelystad.nl)

# Inhoudsopgave

Situatie	3
Type overzicht	4
Materiaalstaat	6
Impressies	8
Basis plattegronden	14
Basis gevelaanzichten	22
Basis doorsneden	28
Optie plattegronden	30
Optie gevelaanzichten	42
Optie doorsneden	44
Legenda	47
Technische omschrijving	48
Participanten	50





..... Hagenduin II



## Bouwlocatie

5 Royale vrijstaande woningen

De openbare inrichting van voetpaden, parkeerplaatsen en wegen die op gemeentegrond liggen, worden door de gemeente aangelegd. De uiteindelijke liggingen, afmetingen en uitvoeringen worden pas bij het zogenaamd woonrijp maken door of in overleg met de gemeente bepaald. De definitieve maatvoering van de perceelgrenzen wordt door het kadaster bepaald. Aan deze tekening kunnen hierdoor geen rechten worden ontleend.

# Type overzicht



Hoogveen

Duinheide

Bloemdijk

Schaal 1:100  
0 1 2 3 4 5 [m]



Rietzoom

Bossingel

# Materiaalstaat

## Een gevarieerd aanbod

U kunt een keuze maken uit de 5 verschillende woningtypes. De woonoppervlaktes zijn nagenoeg gelijk. De verschillen zitten hem in de architectuur, kapvorm en afmeting van de ramen. Kies voor het huis dat u qua stijl en indeling het meeste aanspreekt.

In het ontwerp heeft u keuze uit vier verschillende kleuren gevelsteen en verschillende type en kleuren voordeuren waardoor u eigen identiteit creëert. Via opties zijn er allerlei keuzemogelijkheden.



*Gevelsteen 1: Bruin*



*Gevelsteen 3: Rood genuanceerd*



*Plintsteen Antraciet*



*Gevelsteen 2: Roodbruin*

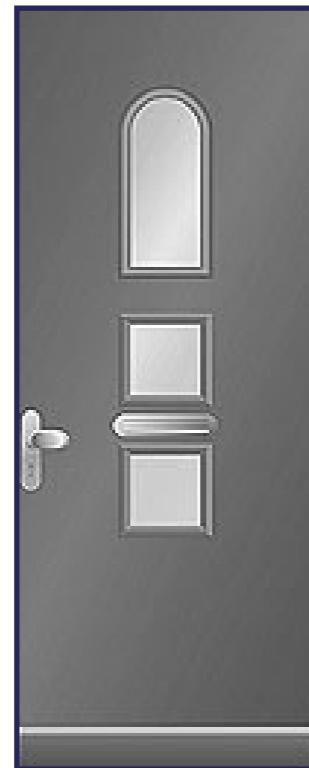


*Gevelsteen 4: Wit gesausd*

Voordeuren



type 9155



type 9171



type 9828



type 9829



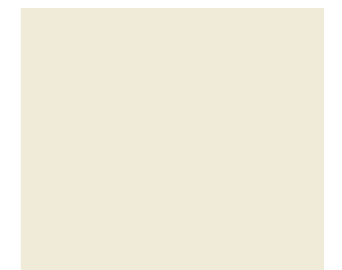
RAL 7024



RAL 6012



RAL 5008



RAL 9001











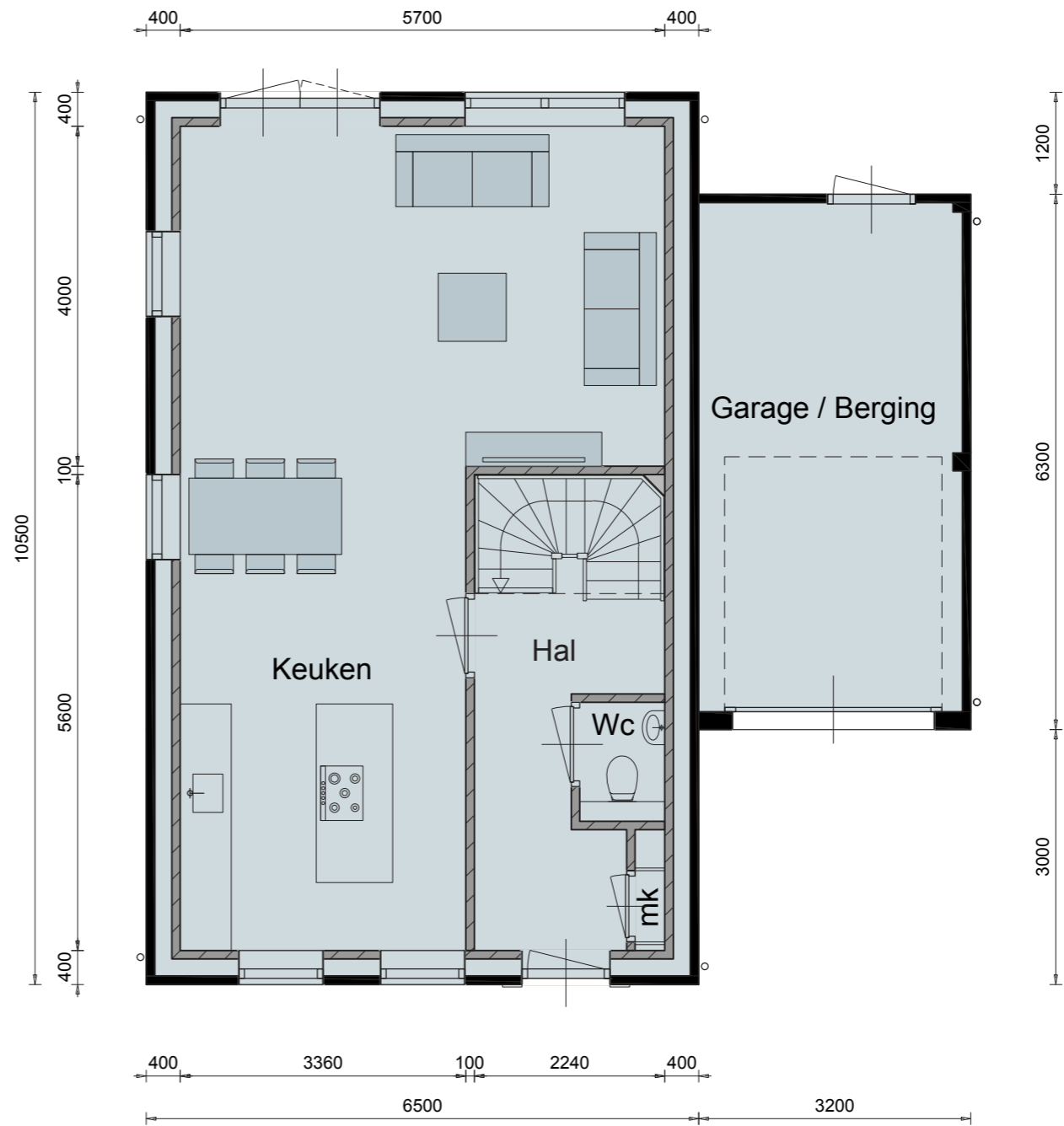


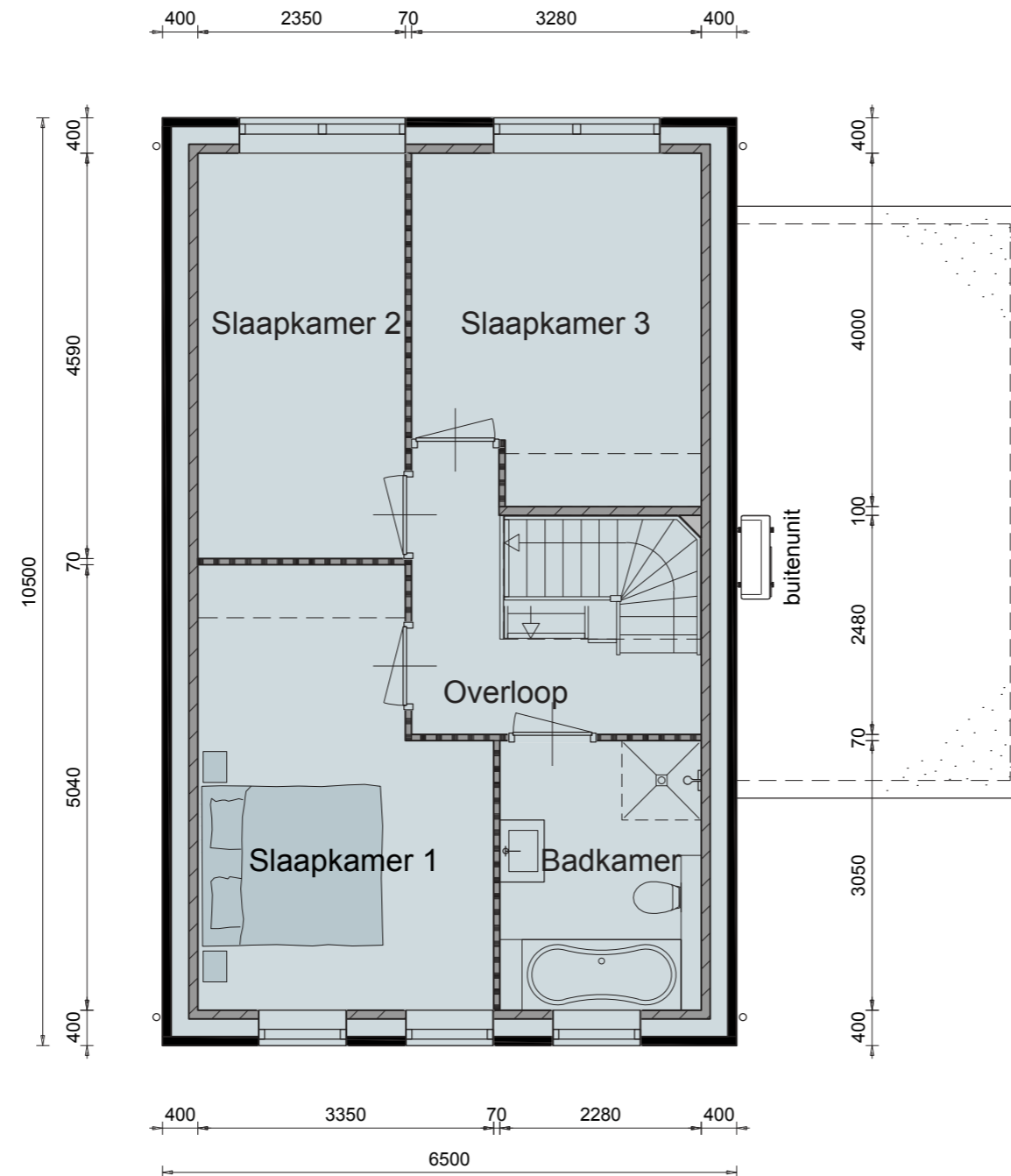


# Basis Begane grond

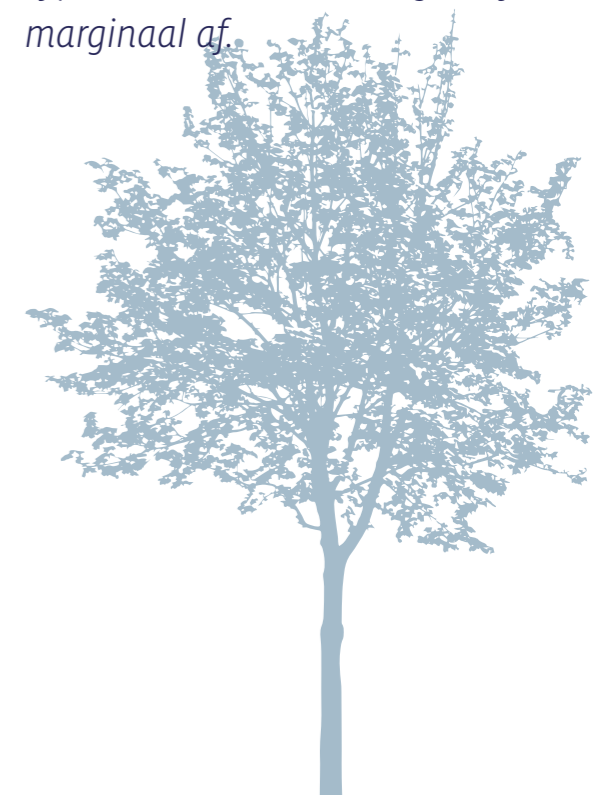


Type Bloemdijk afgebeeld  
Type Rietzoom en Bossingel wijken  
marginaal af.





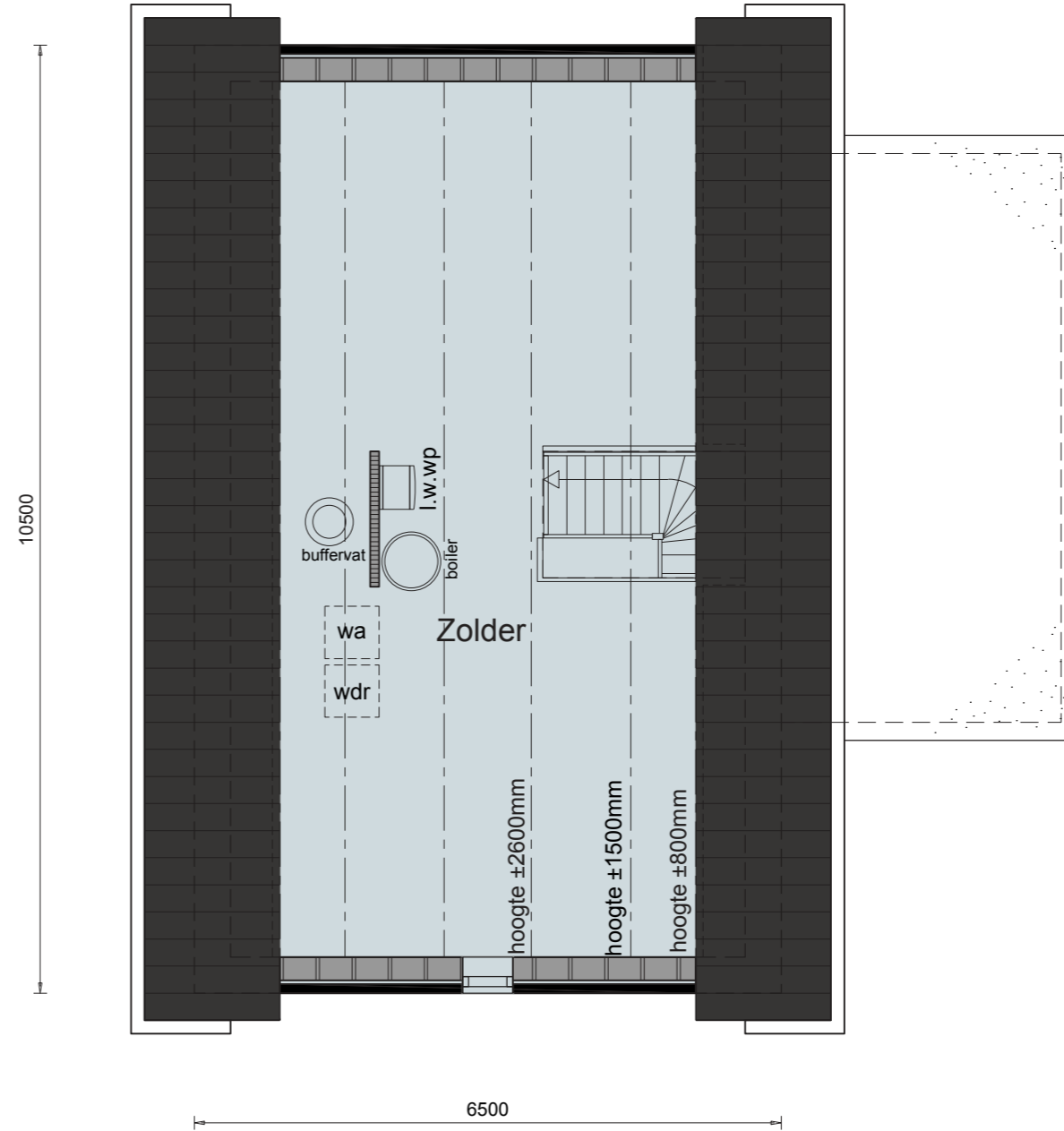
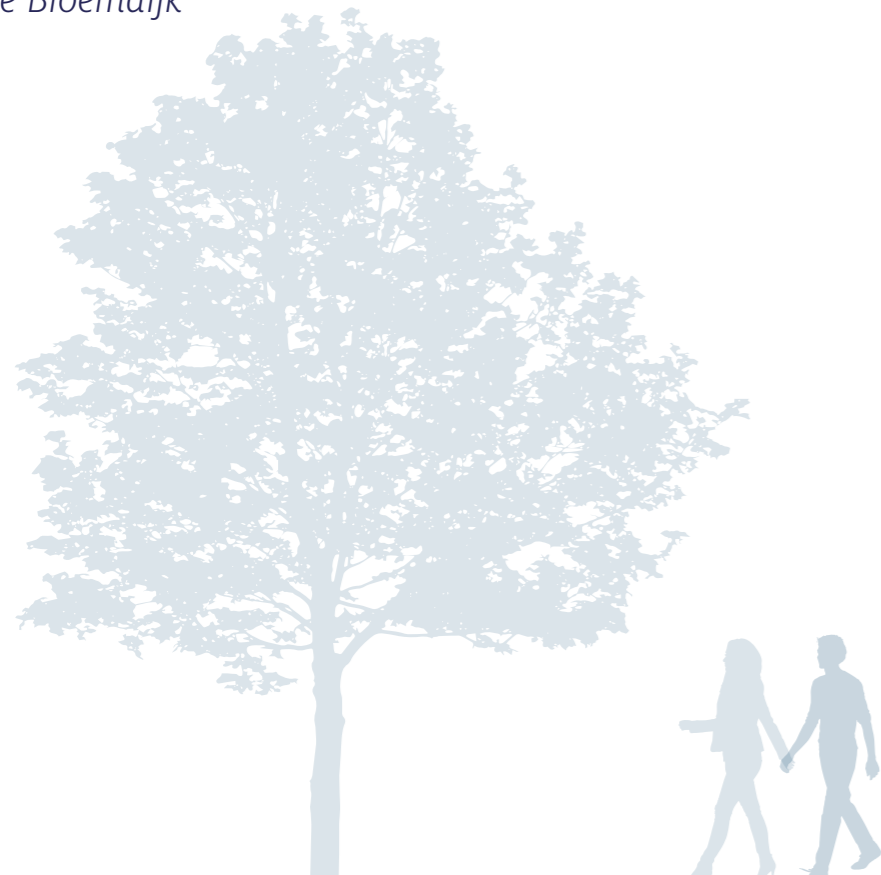
Type Bloemdijk afgebeeld  
Type Rietzoom en Bossingel wijken  
marginaal af.



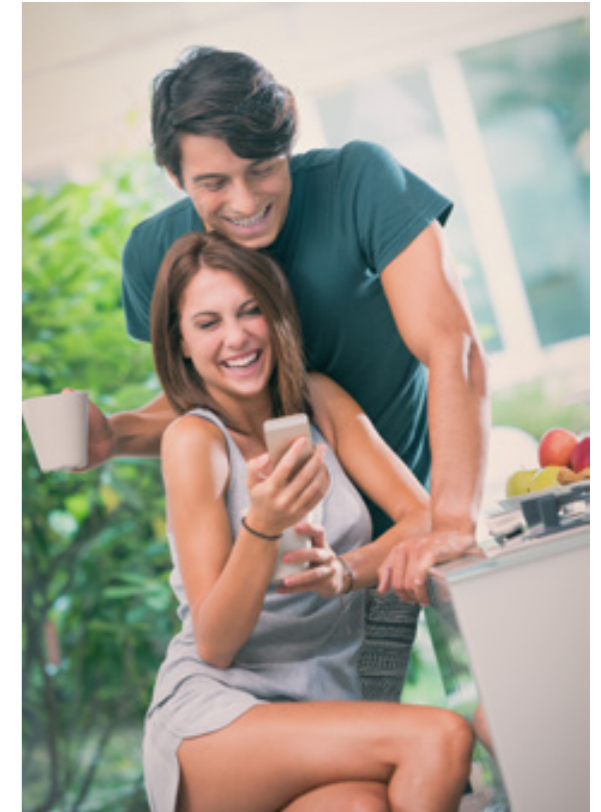
# Basis 2de verdieping



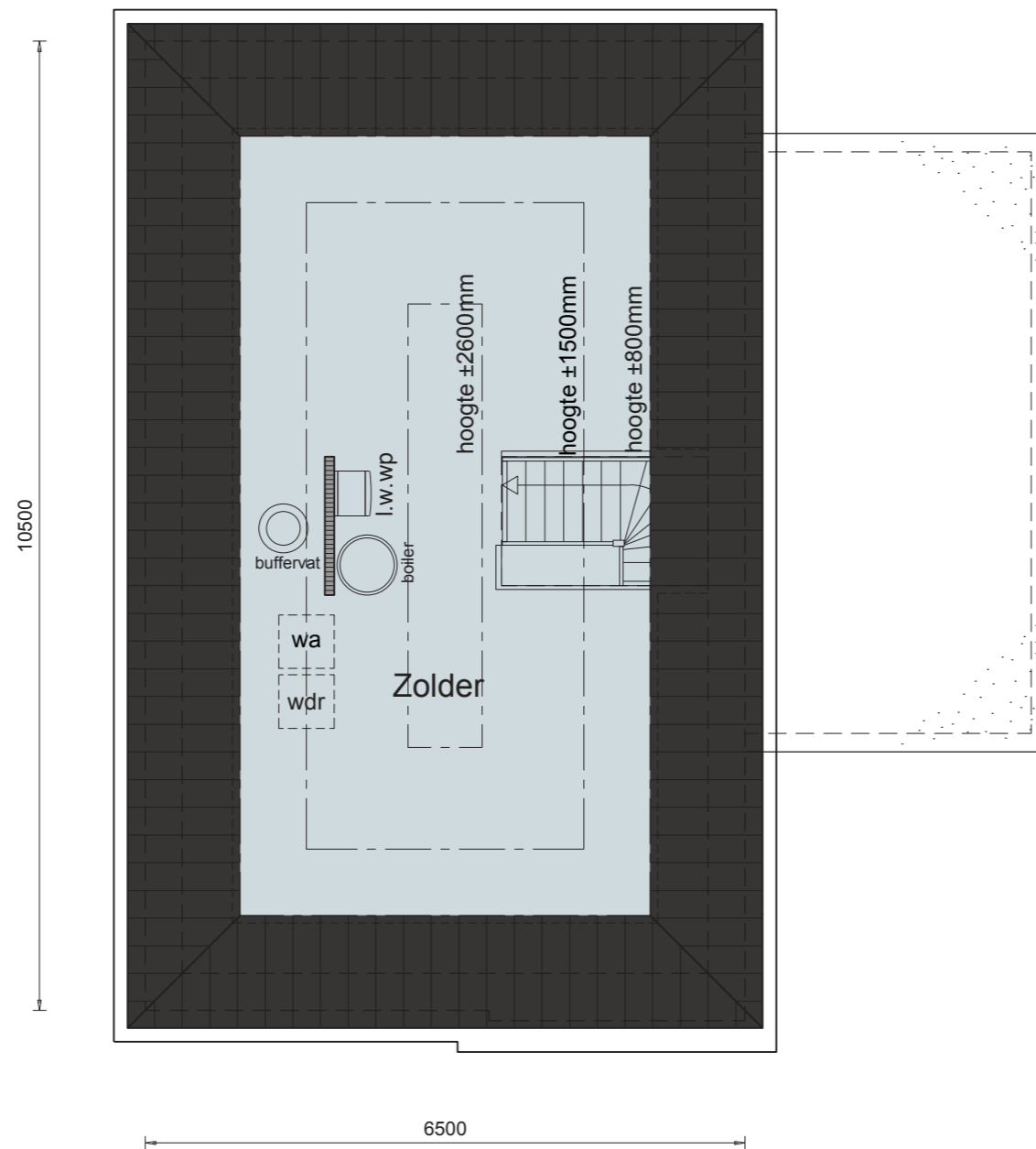
Type Bloemdijk







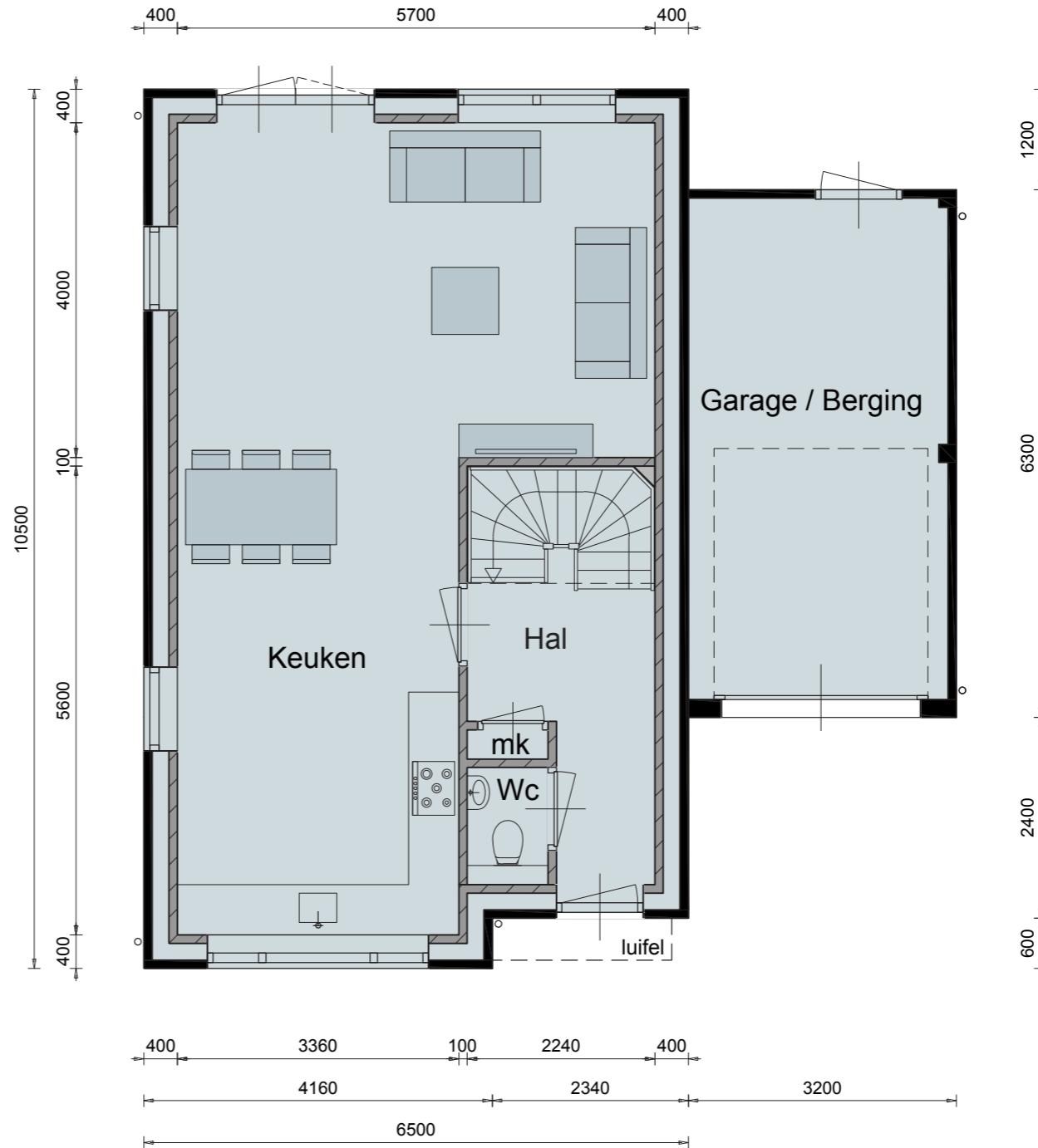
Type Rietzoom en Bossingel

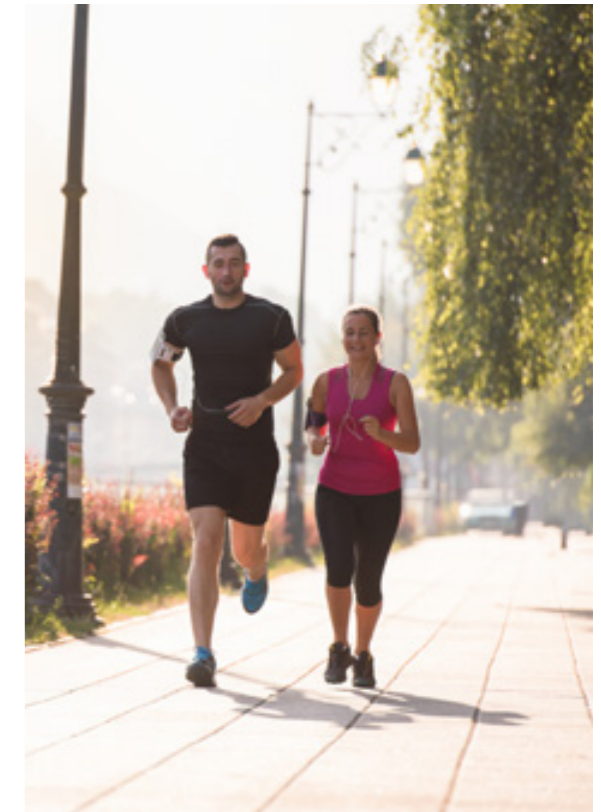
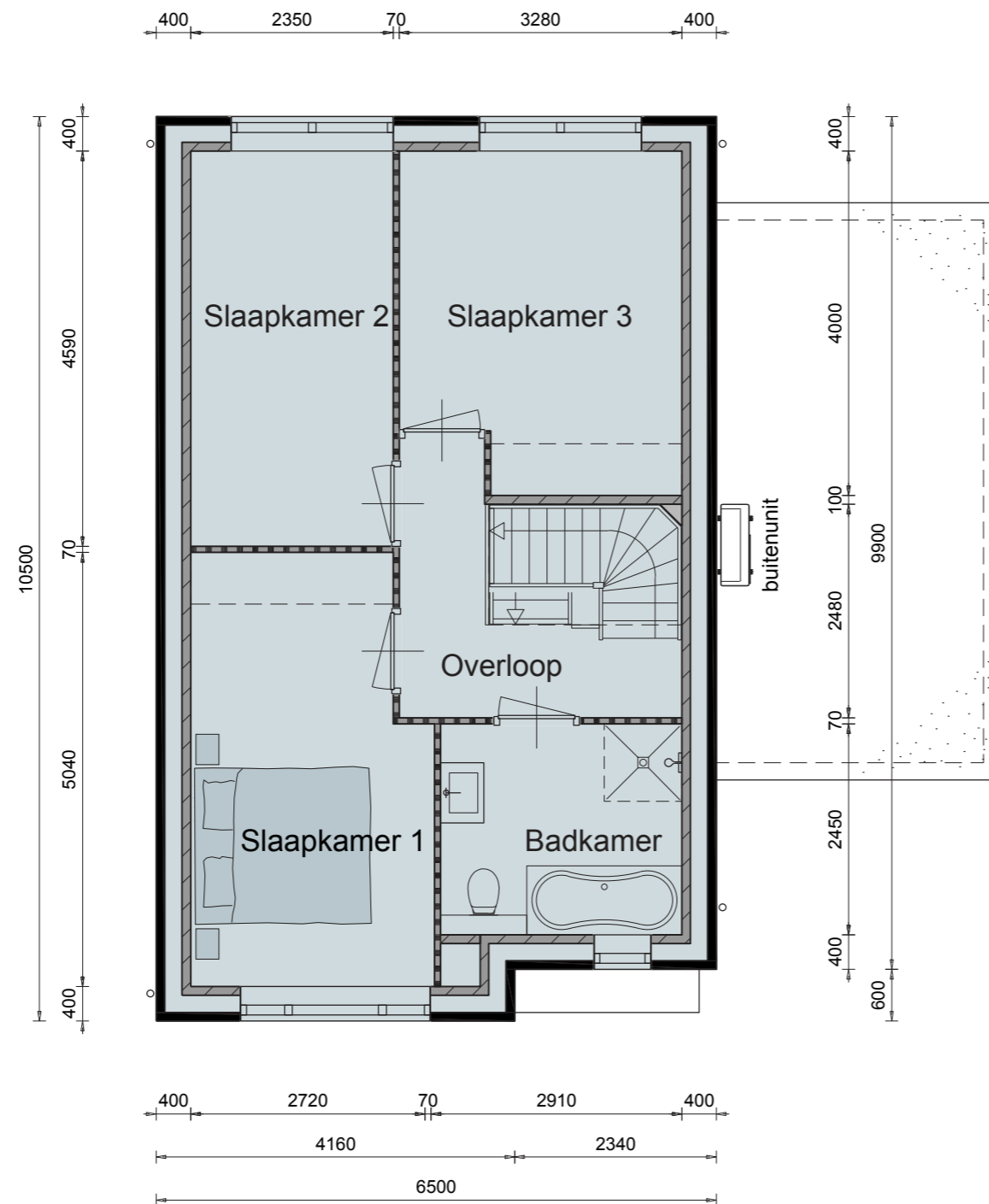


# Basis Begane grond



Type Hoogveen en Duinheide





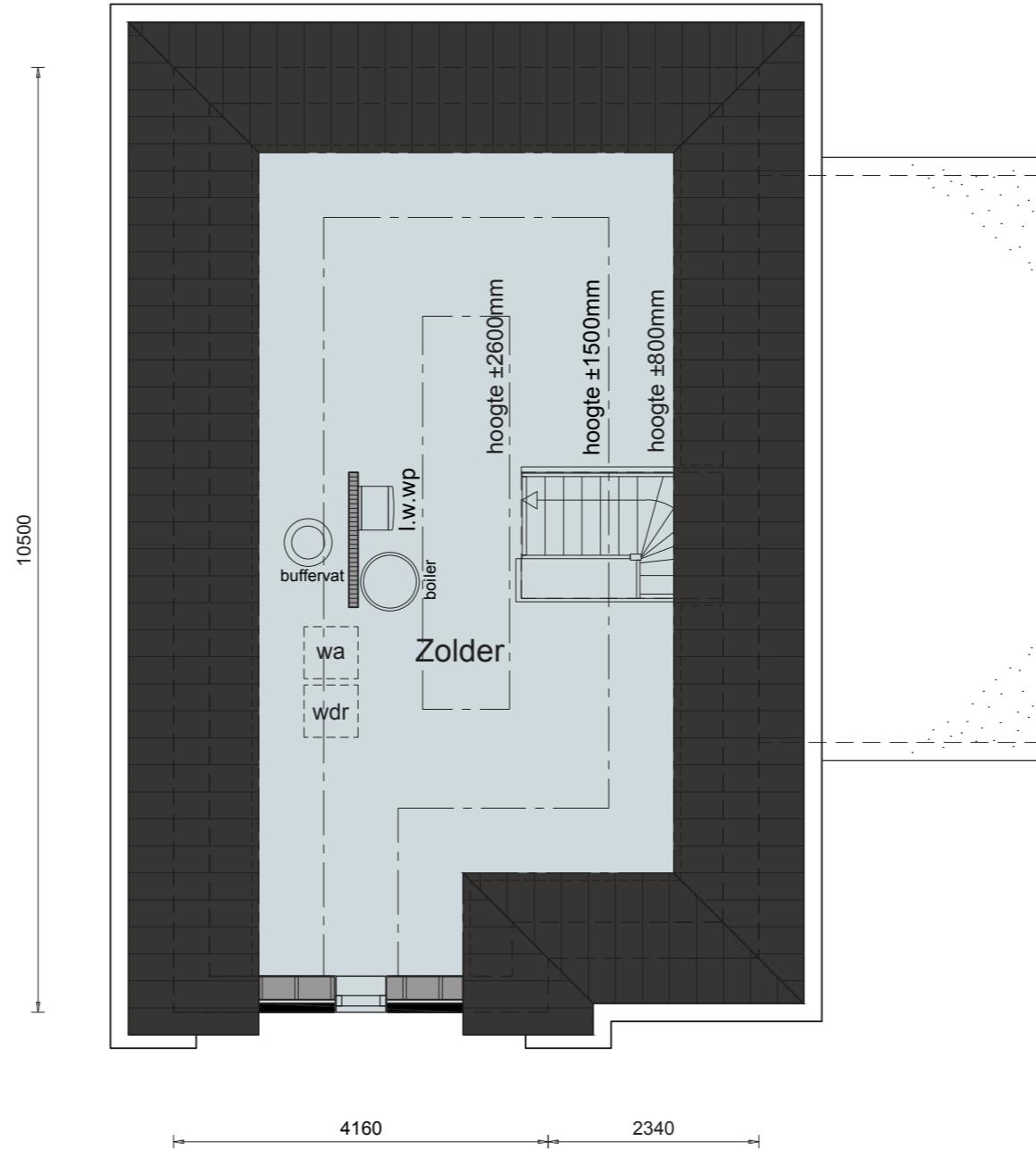
Type Hoogveen en Duinheide



# Basis 2de verdieping



Type Hoogveen en Duinheide



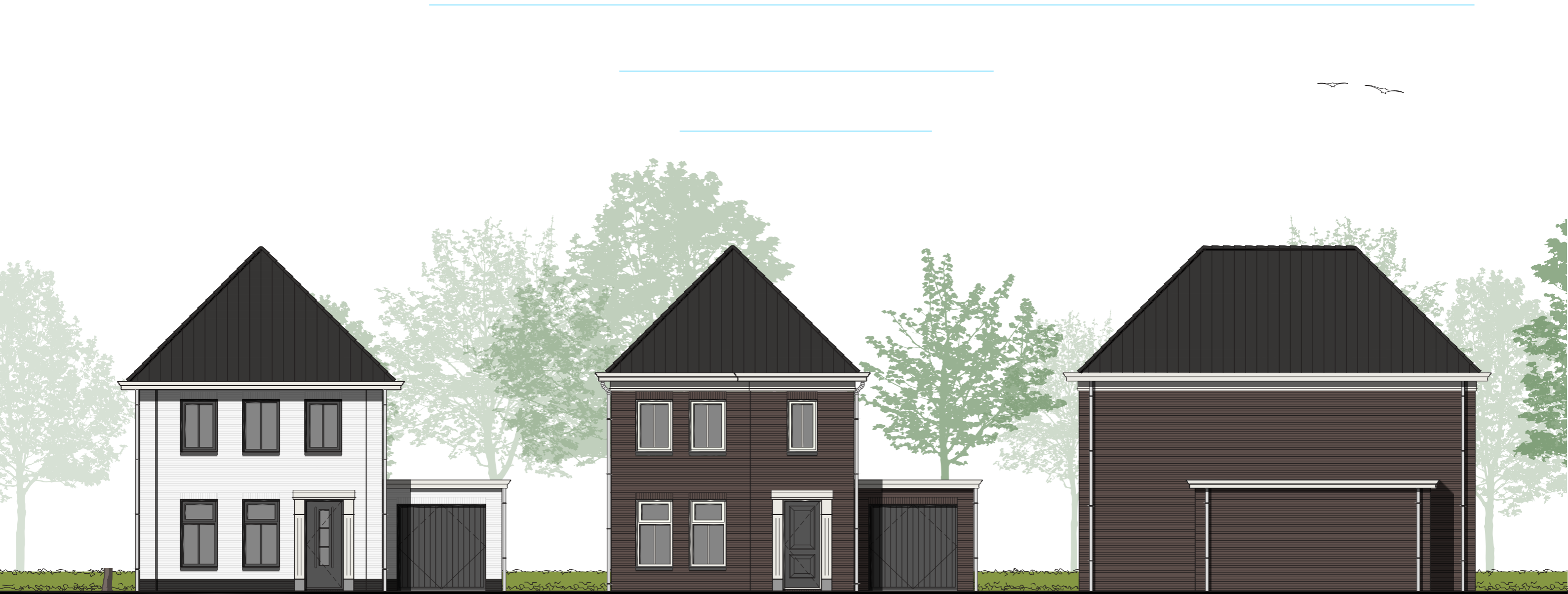


Type Bloemdijk





Type Bossingel afgebeeld  
Type Rietzoom wijkt marginaal af



Type Rietzoom

Type Bossingel



Type Bossingel afgebeeld  
Type Rietzoom wijkt marginaal af



Type Hoogveen afgebeeld

Type Duinheide wijkt marginaal af



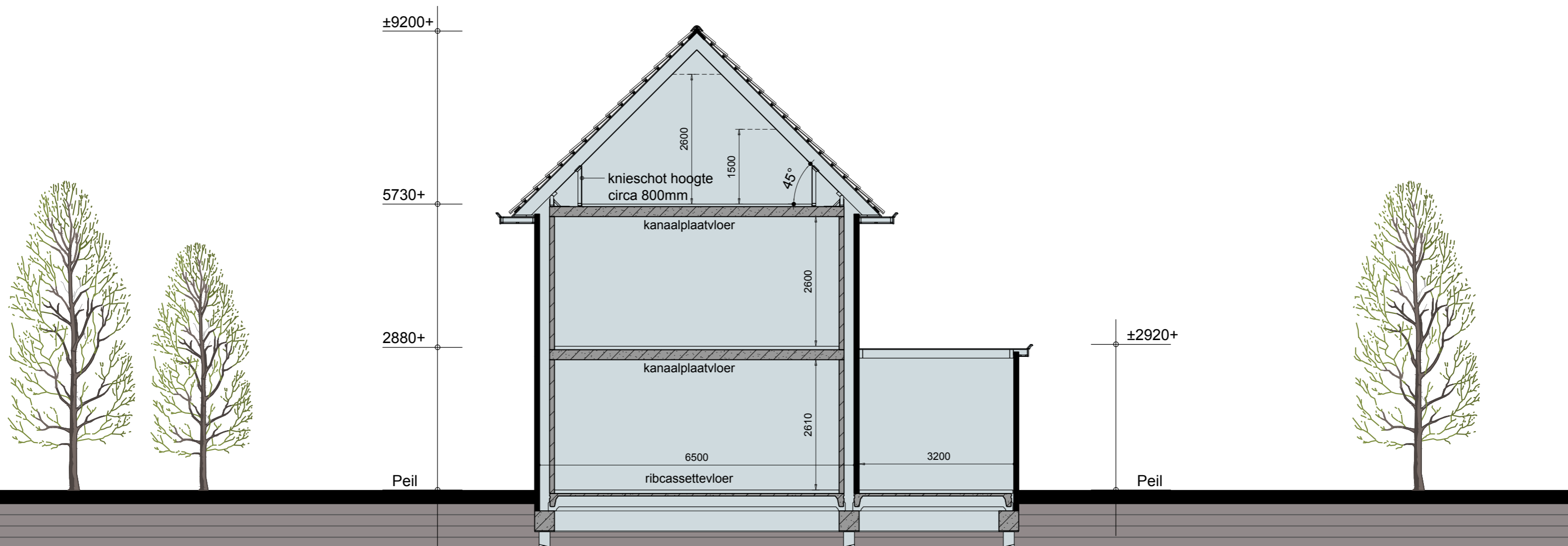
Type Duinheide

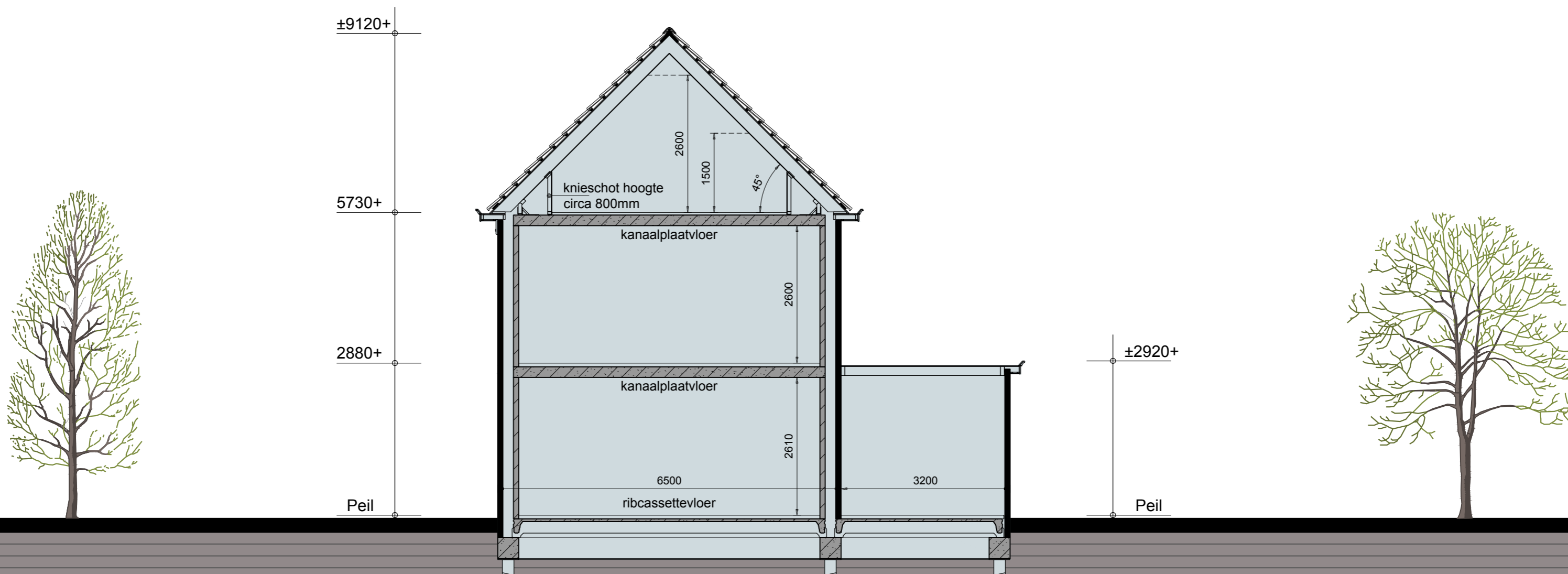
Type Hoogveen

Type Hoogveen afgebeeld  
Type Duinheide wijkt marginaal af



Type Bloemdijk, Rietzoom,  
Hoogveen en Duinheide





# Opties Begane grond

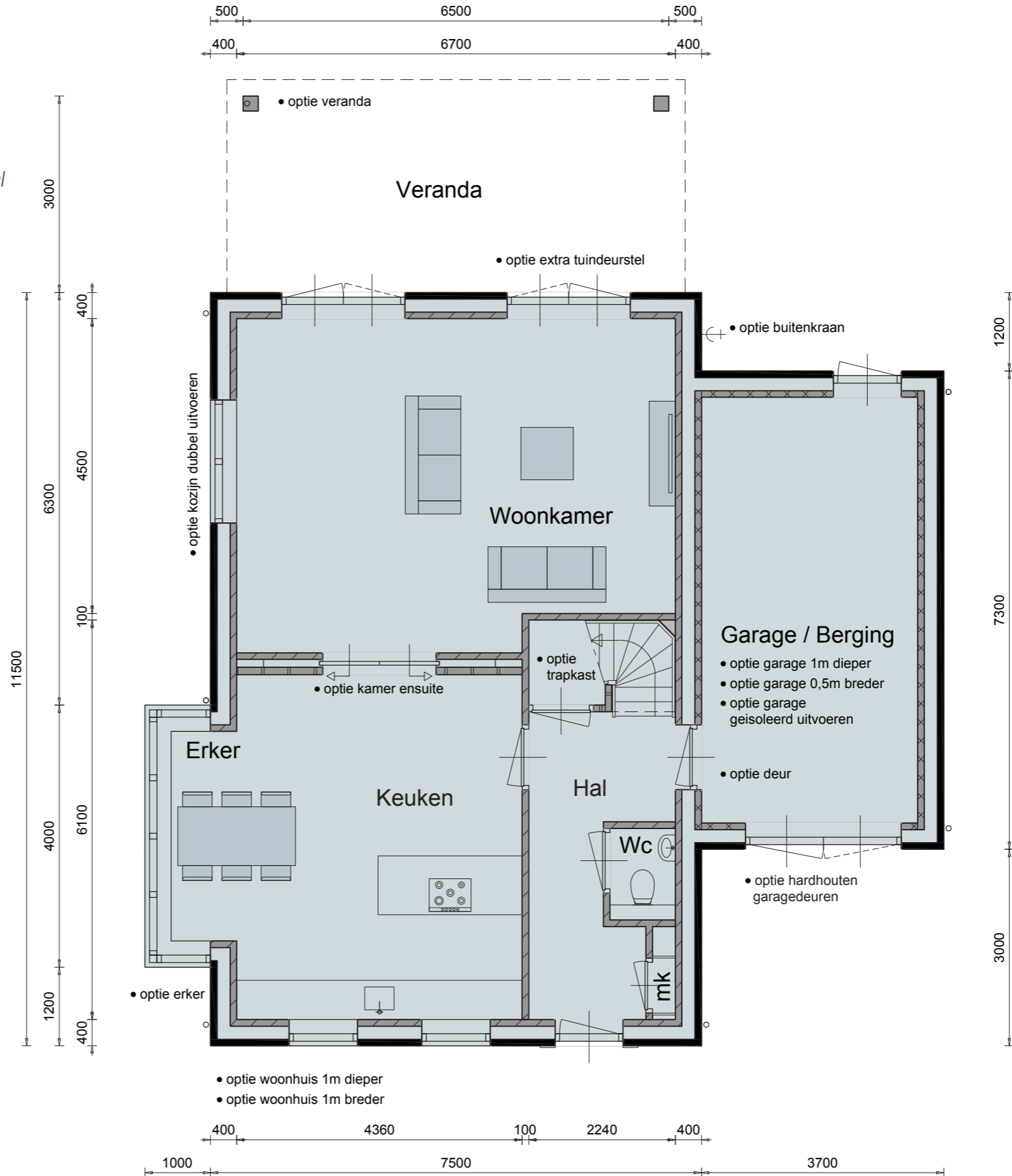
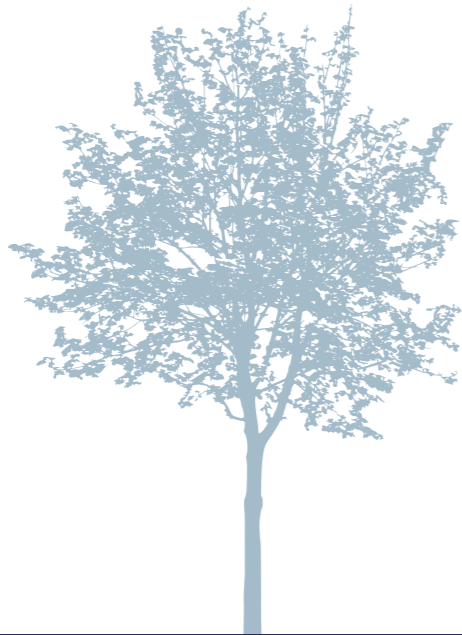


Type Bloemdijk afgebeeld

De getoonde opties zijn tevens mogelijk bij type Rietzoom, Hoogveen, Duinheide en Bossingel

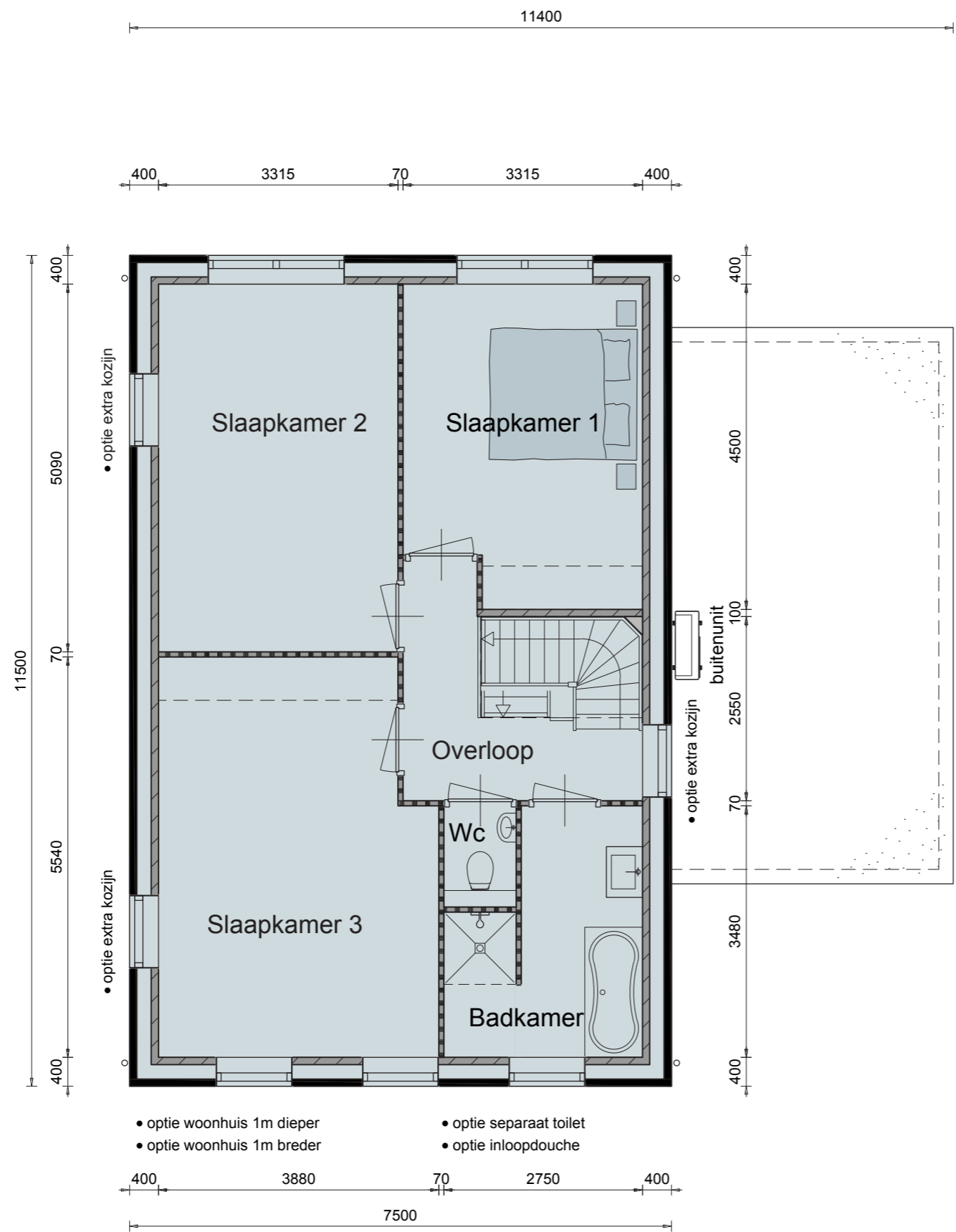
## Opties:

- woonhuis 1m dieper
- woonhuis 1m breder
- garage 1m dieper
- garage 0,5m breder
- garage geïsoleerd uitvoeren
- hardhouten garagedeuren
- deur tussen hal en garage
- erker
- kamer ensuite
- trapkast
- kozijn dubbel uitvoeren
- extra tuindeurstel
- veranda
- buitenkraan



Type Bloemdijk afgebeeld

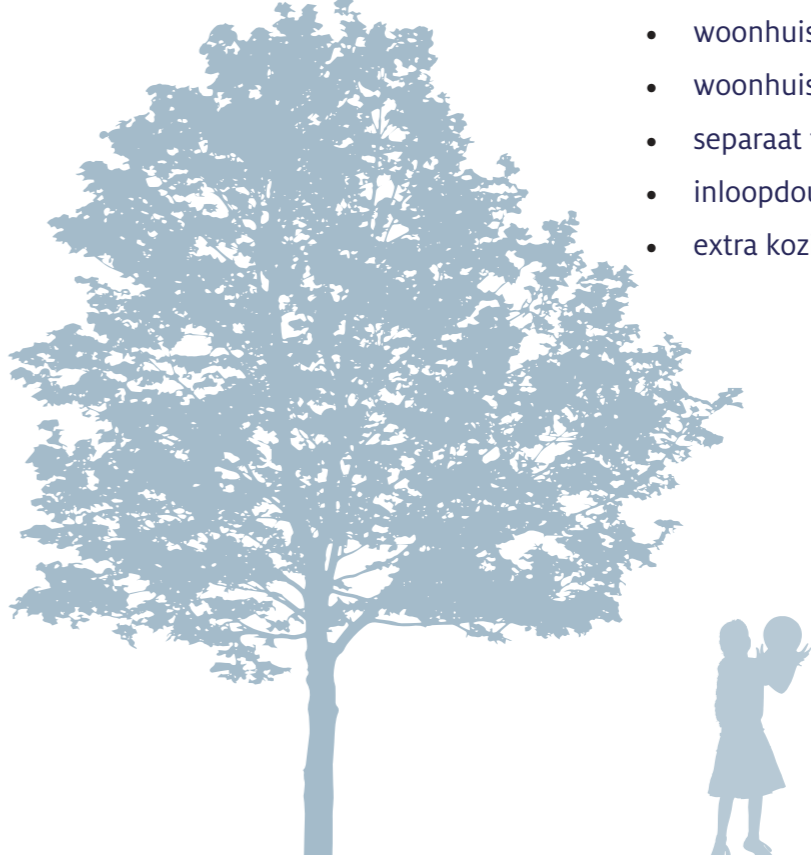
De getoonde opties zijn tevens mogelijk bij type Rietzoom, Hoogveen, Duinheide en Bossingel



- optie woonhuis 1m dieper
- optie woonhuis 1m breder
- optie separaat toilet
- optie inloopdouche

Opties:

- woonhuis 1m dieper
- woonhuis 1m breder
- separaat toilet
- inloopdouche
- extra kozijn



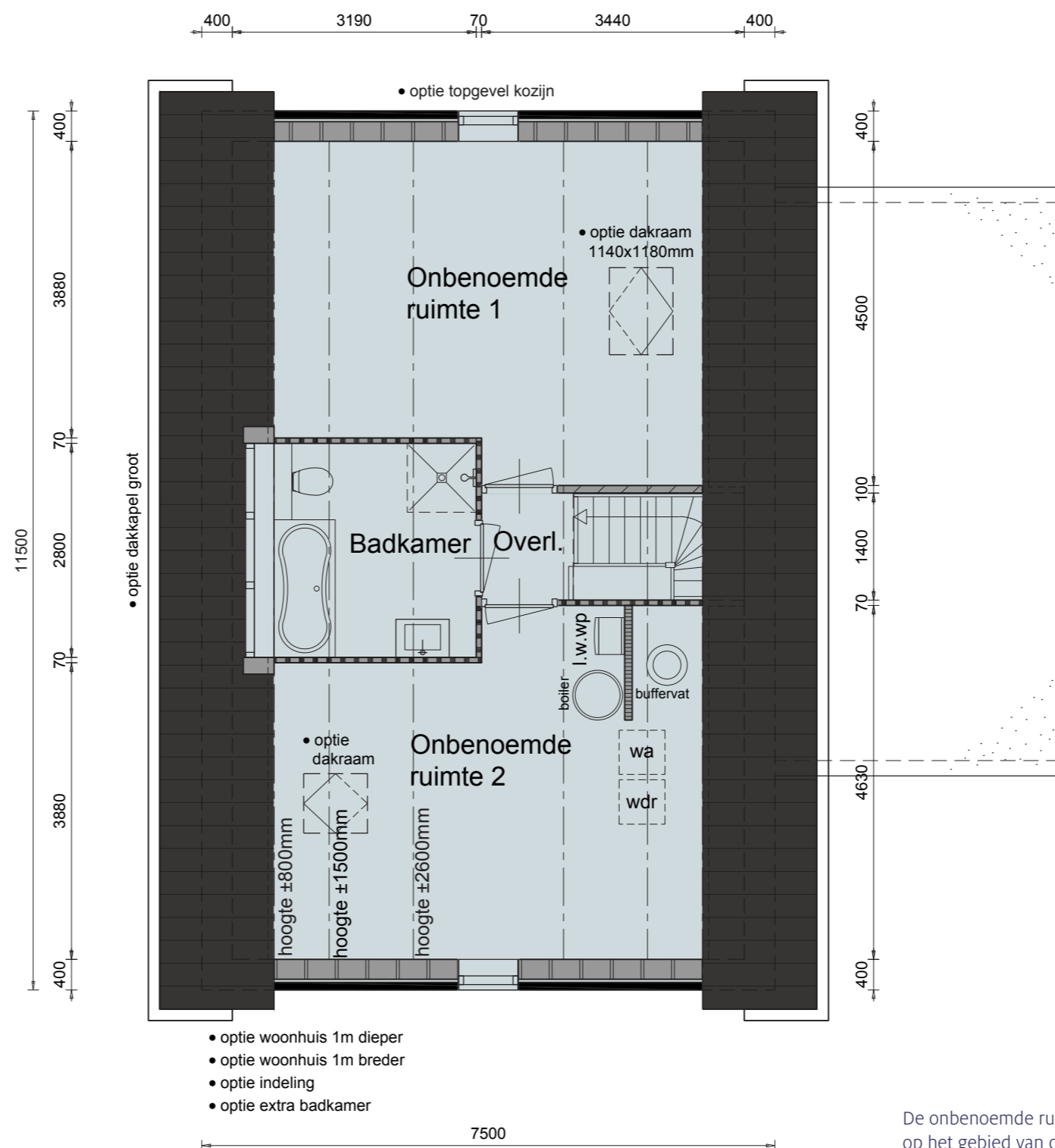
# Opties 2de verdieping



Type Bloemdijk afgebeeld

## Opties:

- woonhuis 1m dieper
- woonhuis 1m breder
- indeling op zolder
- extra badkamer
- topgevel kozijn
- dakraam
- dakraam 1140x1180mm
- dakkapel groot

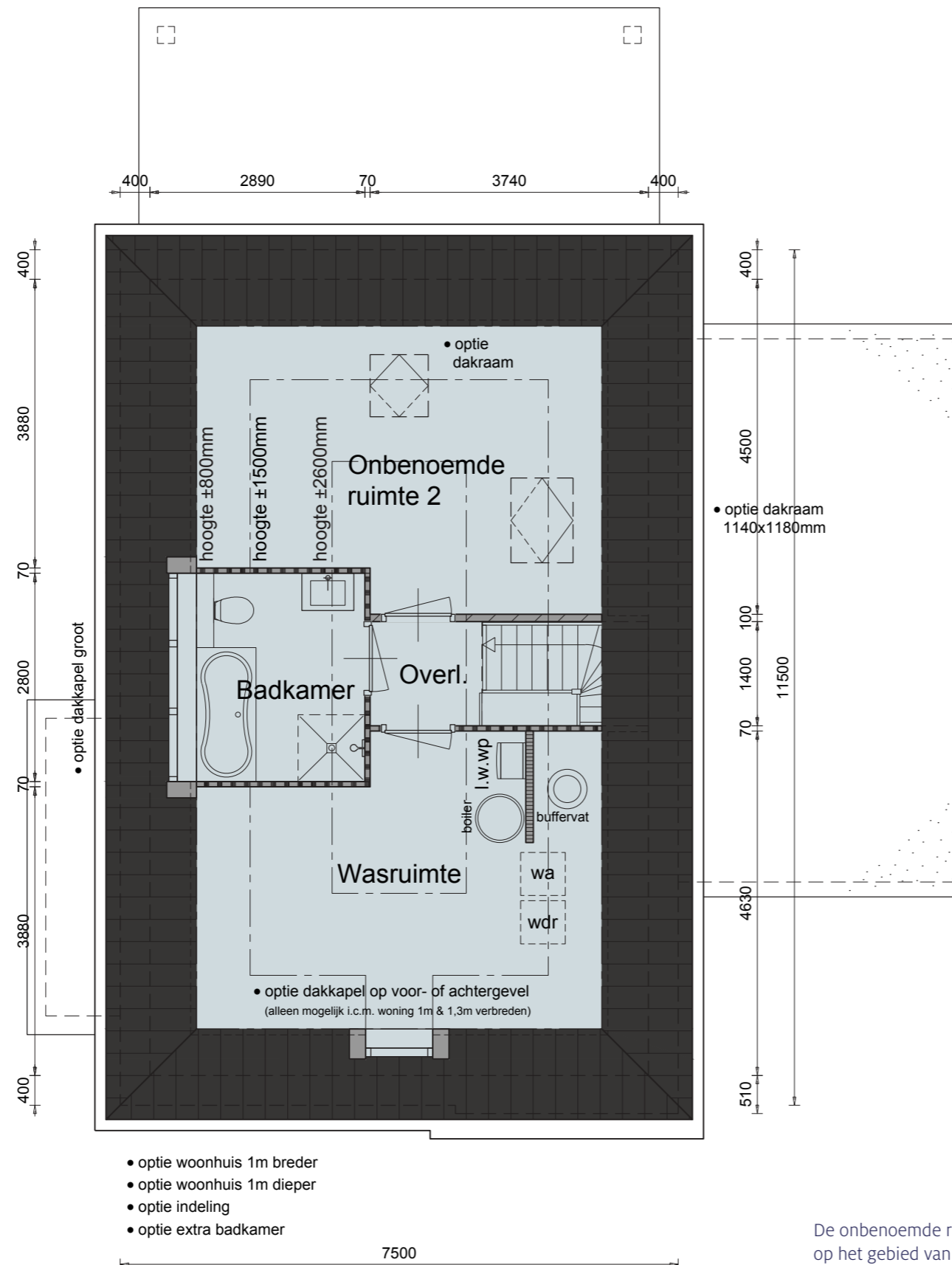


De onbenoemde ruimten voldoen niet aan het verblijven voor personen op het gebied van o.a. daglicht, ventilatie en vrije hoogte boven de trap



Type Bossingel afgebeeld

De getoonde opties zijn tevens mogelijk bij type Rietzoom, Hoogveen en Duinheide



Opties:

- woonhuis 1m breder
- woonhuis 1m dieper
- indeling op zolder
- extra badkamer
- dakkapel op voor- of achtergevel (alleen i.c.m. woonhuis 1m of 1,3m breder)
- dakkapel groot
- dakraam
- dakraam 1140x1180mm

De onbenoemde ruimten voldoen niet aan het verblijven voor personen op het gebied van o.a. daglicht, ventilatie en vrije hoogte boven de trap

# Opties Begane grond

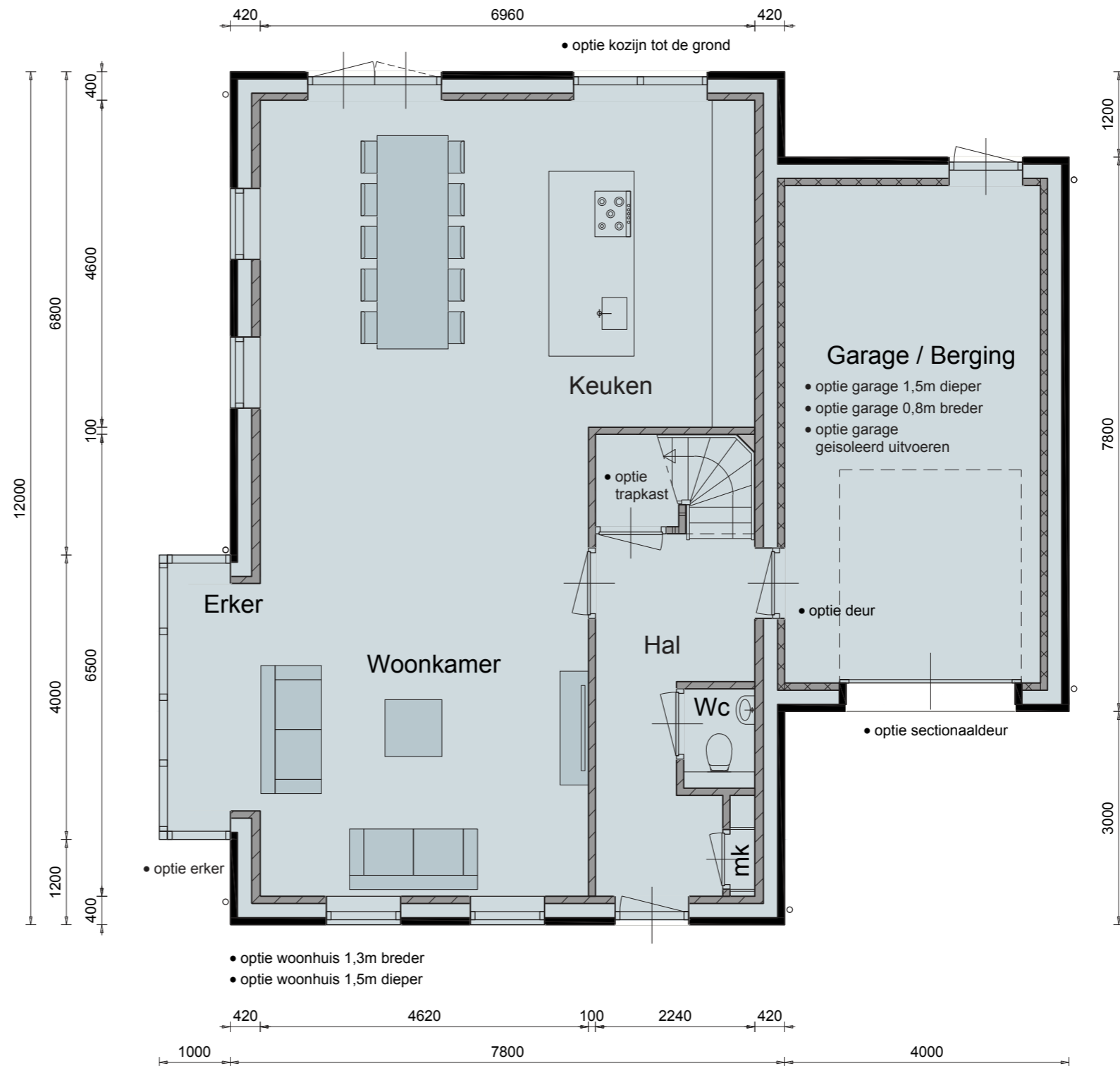
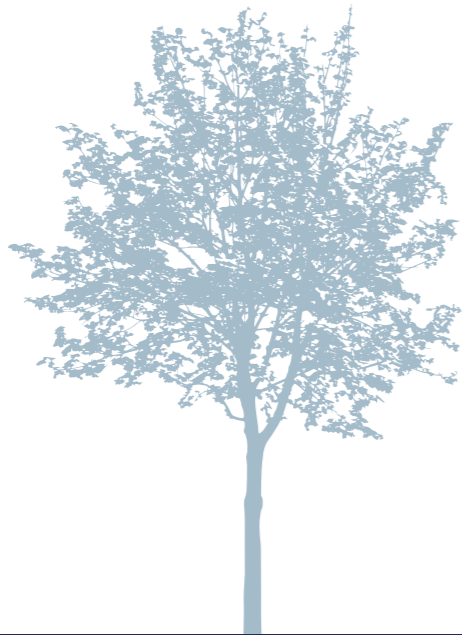


Type Bloemdijk afgebeeld

De getoonde opties zijn tevens mogelijk bij type Rietzoom, Hoogveen, Duinheide en Bossingel

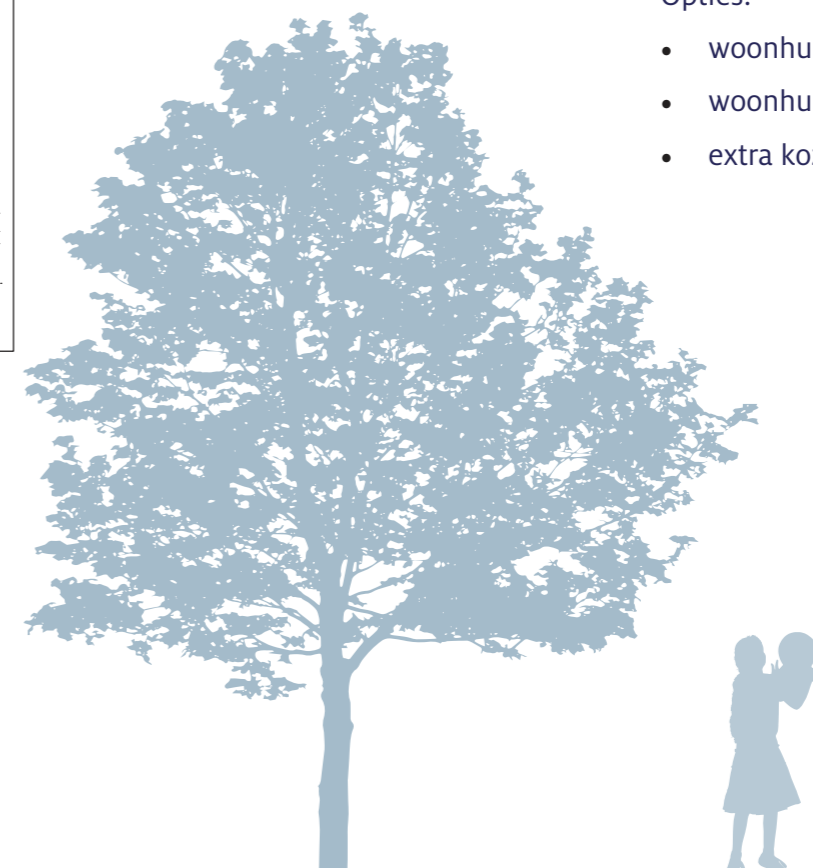
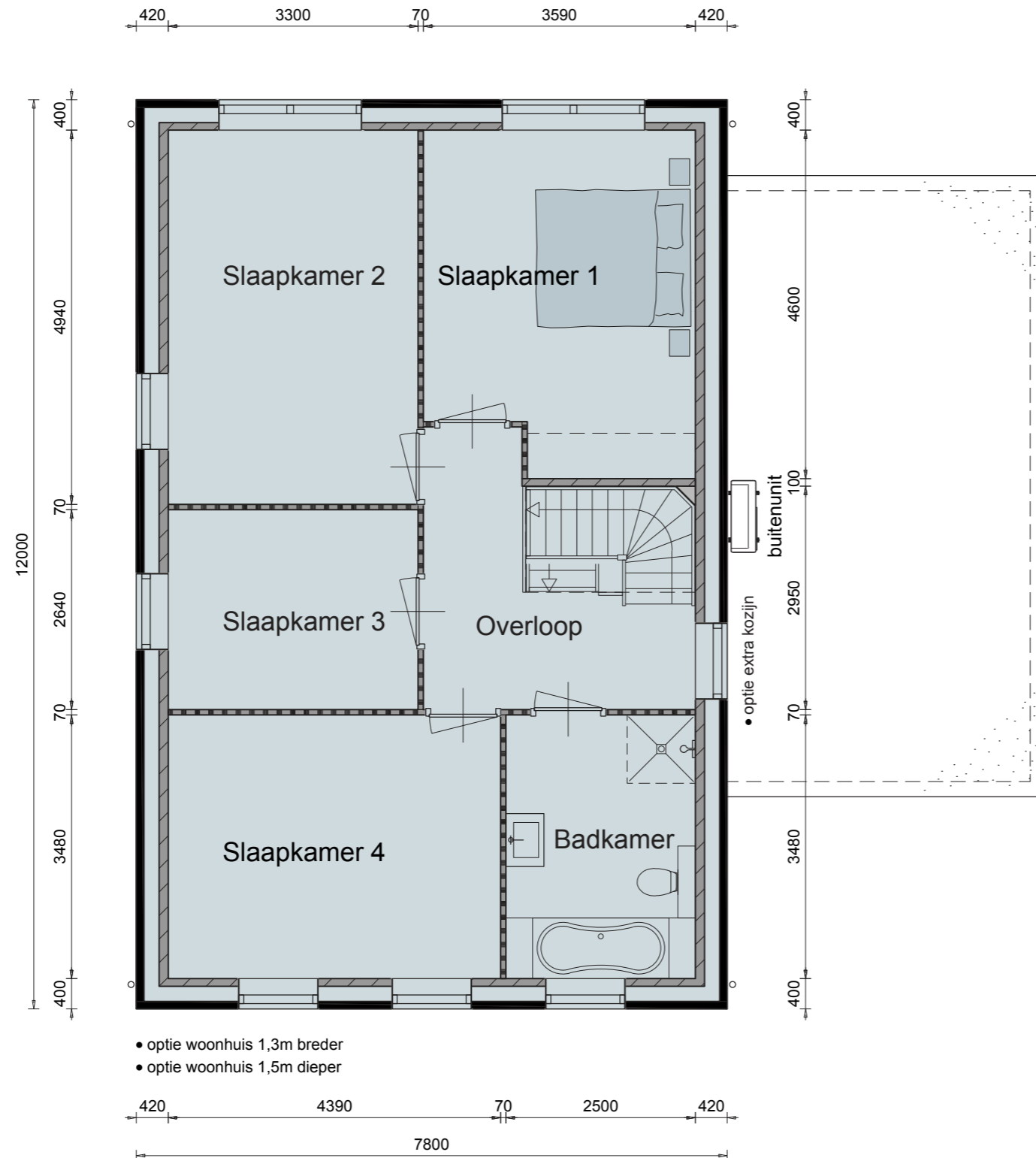
## Opties:

- woonhuis 1,3m breder
- woonhuis 1,5m dieper
- garage 1,5m dieper
- garage 0,8m breder
- garage geïsoleerd uitvoeren
- sectionaaldeur
- deur tussen hal en garage
- erker
- trapkast
- kozijn tot de grond



Type Bloemdijk afgebeeld

De getoonde opties zijn tevens mogelijk bij type Rietzoom, Hoogveen, Duinheide en Bossingel



Opties:

- woonhuis 1,3m breder
- woonhuis 1,5m dieper
- extra kozijn

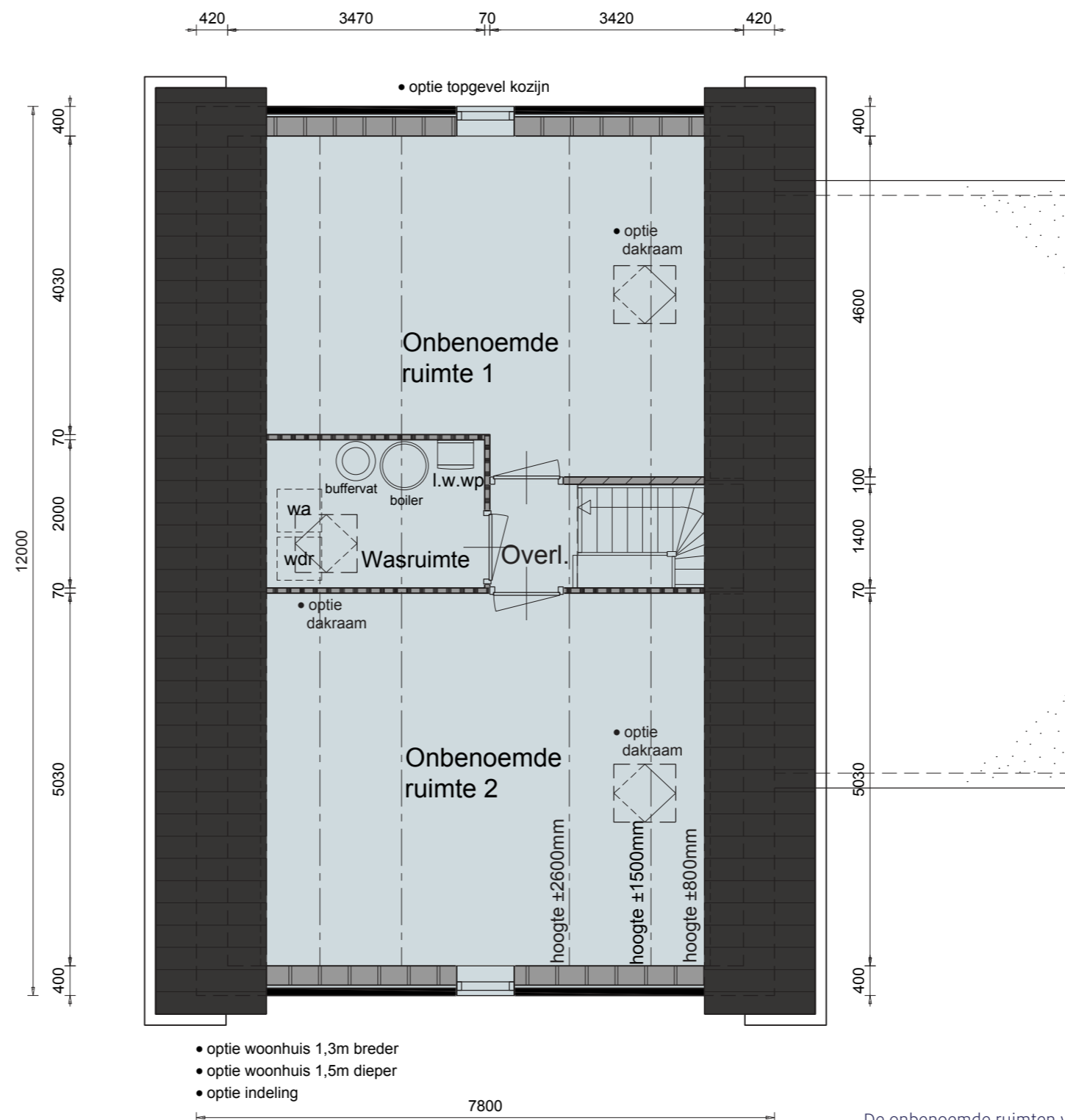
# Opties 2de verdieping



Type Bloemdijk afgebeeld

## Opties:

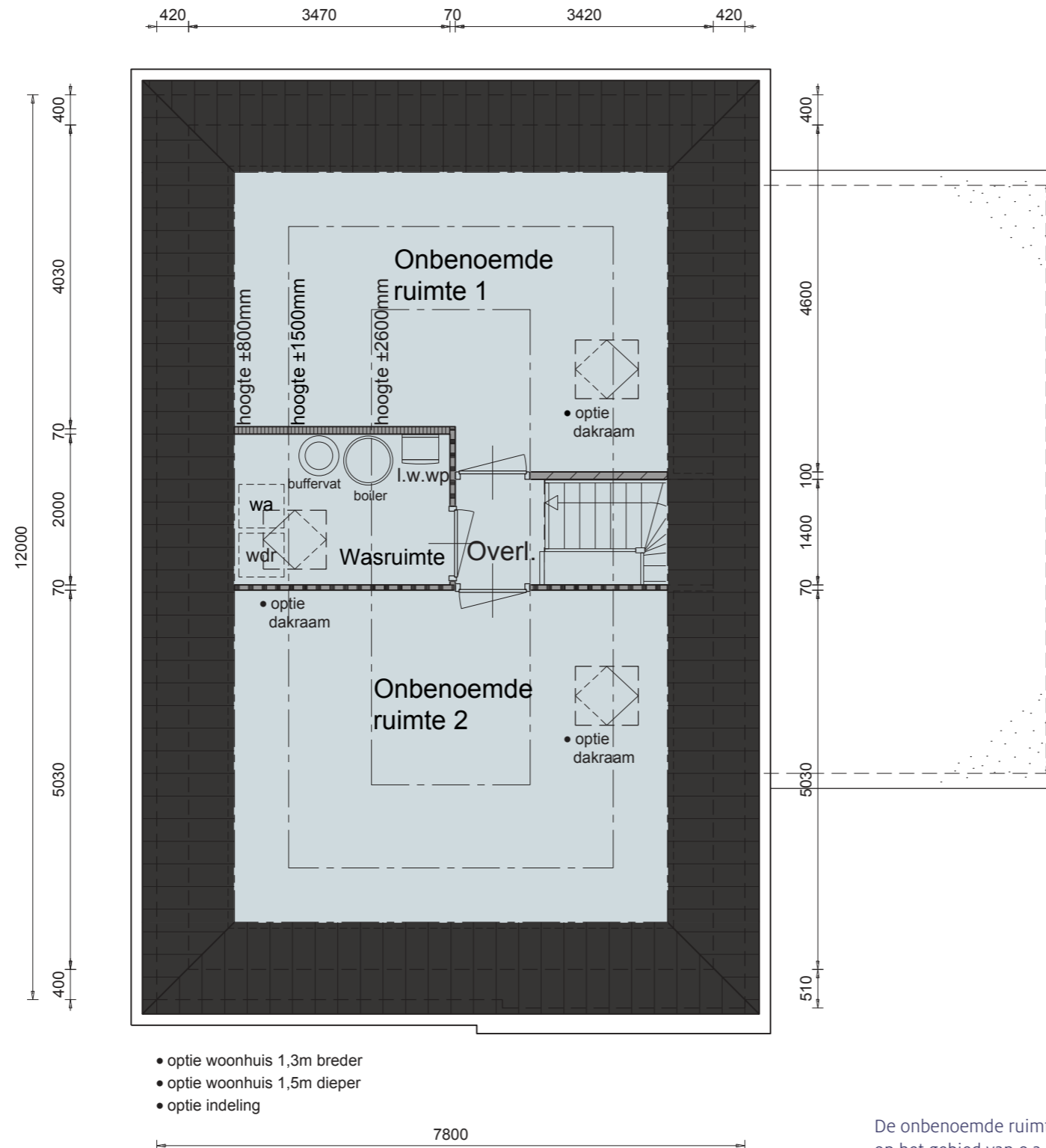
- woonhuis 1,3m breder
- woonhuis 1,5m dieper
- indeling op zolder
- dakraam
- topgevel kozijn



De onbenoemde ruimten voldoen niet aan het verblijven voor personen op het gebied van o.a. daglicht, ventilatie en vrije hoogte boven de trap

Type Bossingel afgebeeld

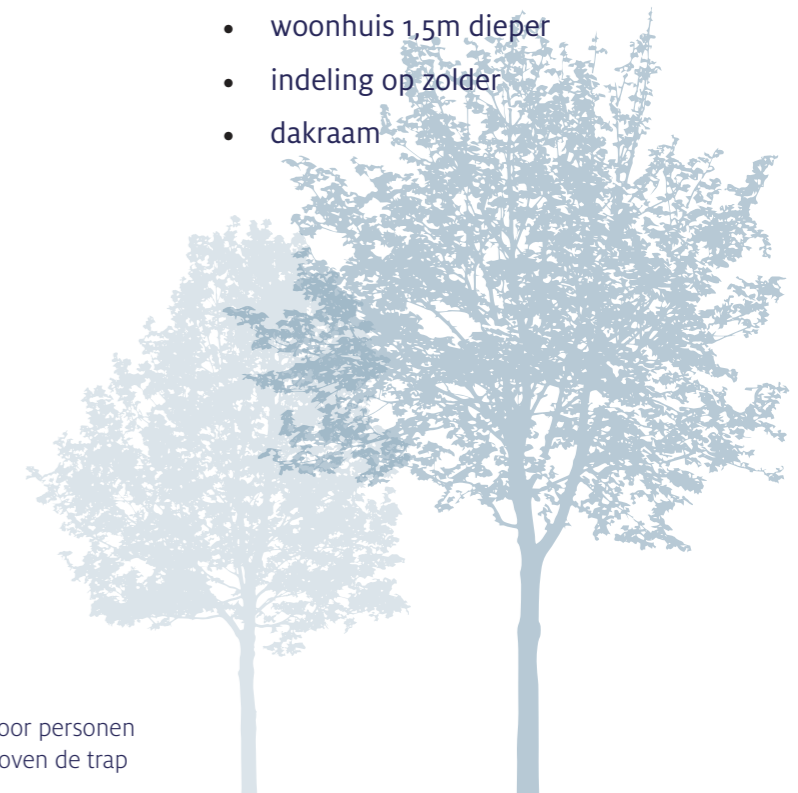
De getoonde opties zijn tevens mogelijk bij type Rietzoom, Hoogveen en Duinheide



Opties:

- woonhuis 1,3m breder
- woonhuis 1,5m dieper
- indeling op zolder
- dakraam

De onbenoemde ruimten voldoen niet aan het verblijven voor personen op het gebied van o.a. daglicht, ventilatie en vrije hoogte boven de trap



# Opties *Begane grond*

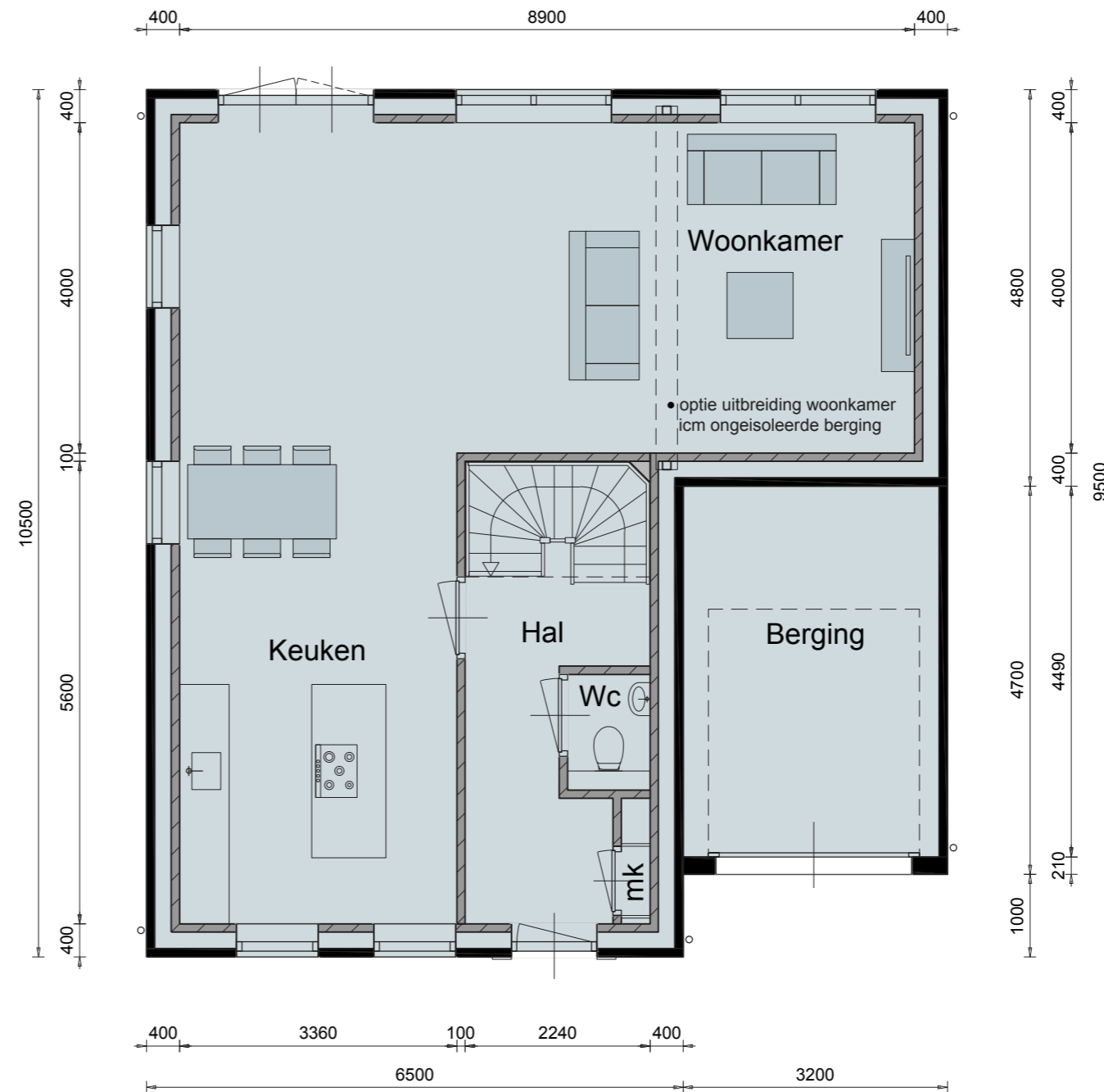
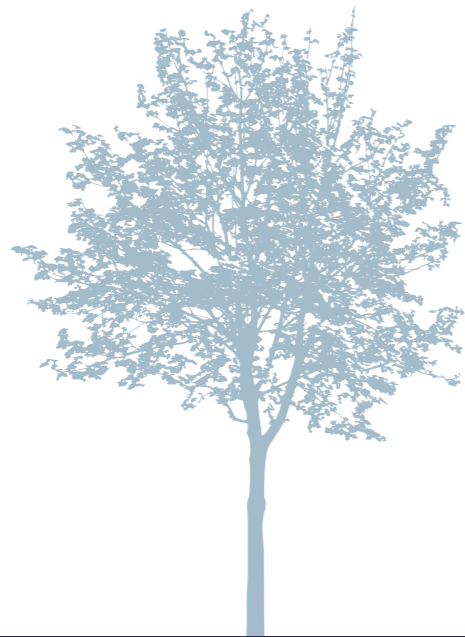


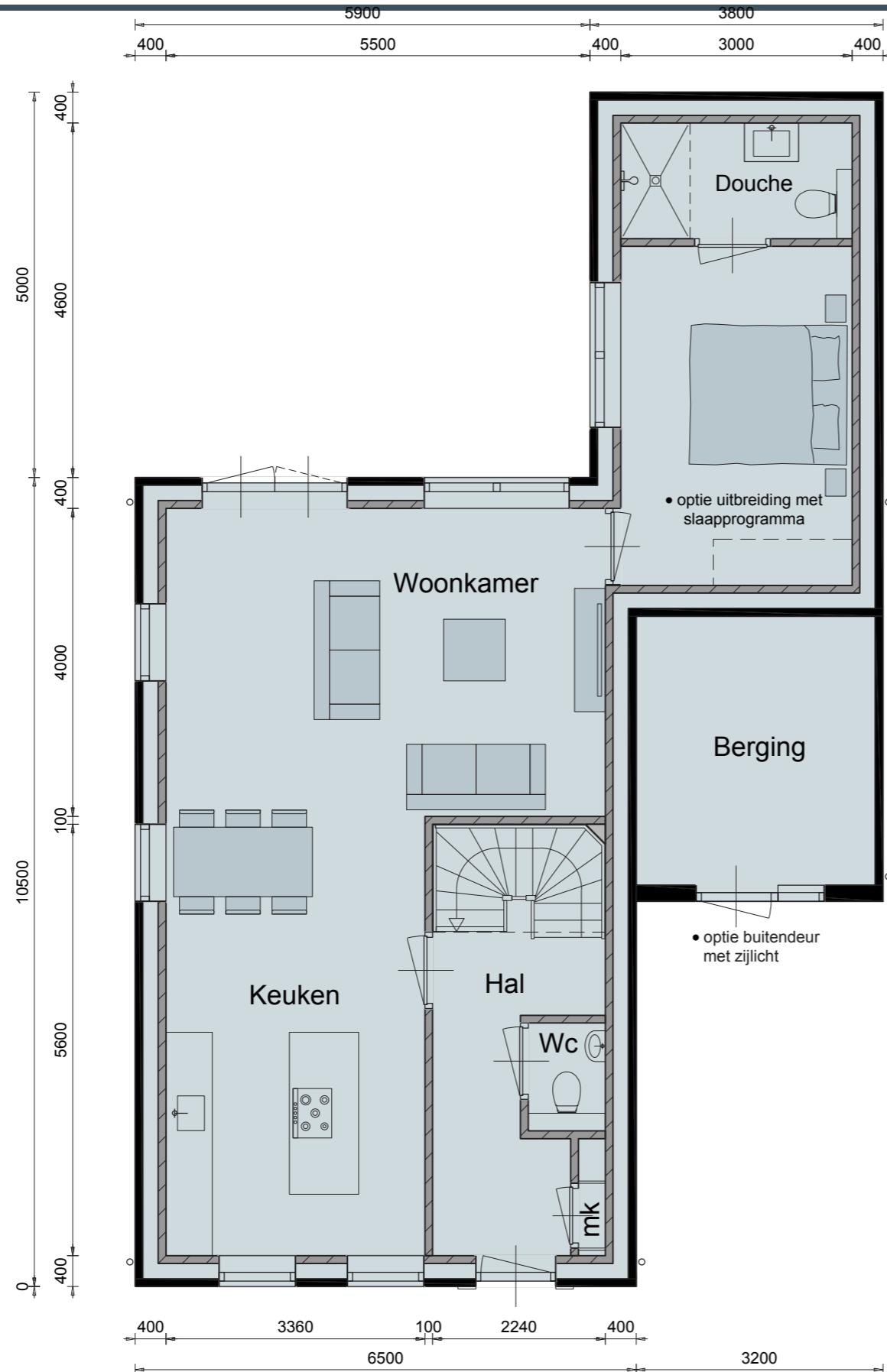
Type Bloemdijk afgebeeld

De getoonde opties zijn tevens mogelijk bij type Rietzoom, Hoogveen, Duinheide en Bossingel

Opties:

- optie uitbreiding woonkamer i.c.m. ongeïsoleerde berging





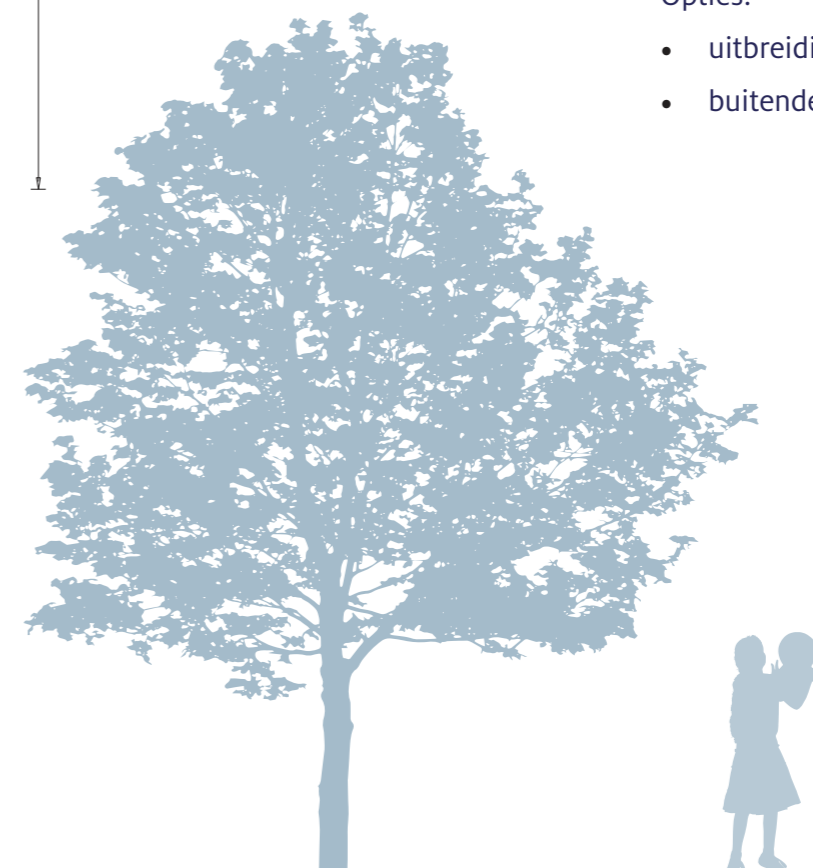
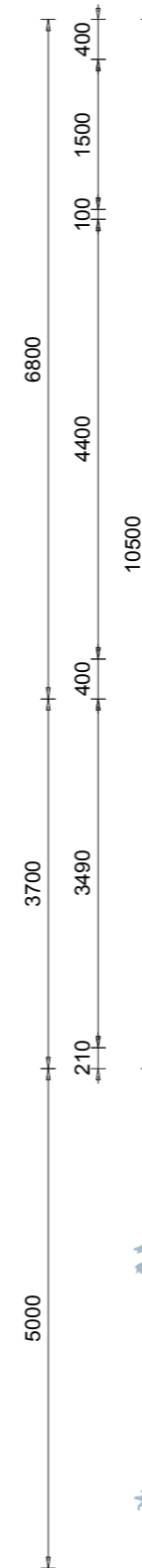
## Type Bloemdijk afgebeeld

De getoonde opties zijn tevens mogelijk bij type Rietzoom, Hoogveen, Duinheide en Bossingel



### Opties:

- uitbreiding met slaapprogramma
- buitendeur met zijlicht



# Opties Begane grond



Type Bloemdijk afgebeeld

De getoonde opties zijn tevens mogelijk bij type Rietzoom, Hoogveen, Duinheide en Bossingel

Opties:

- uitbreiding met slaapprogramma







Type Bloemdijk afgebeeld

De getoonde opties zijn tevens mogelijk bij type Rietzoom, Hoogveen, Duinheide en Bossingel



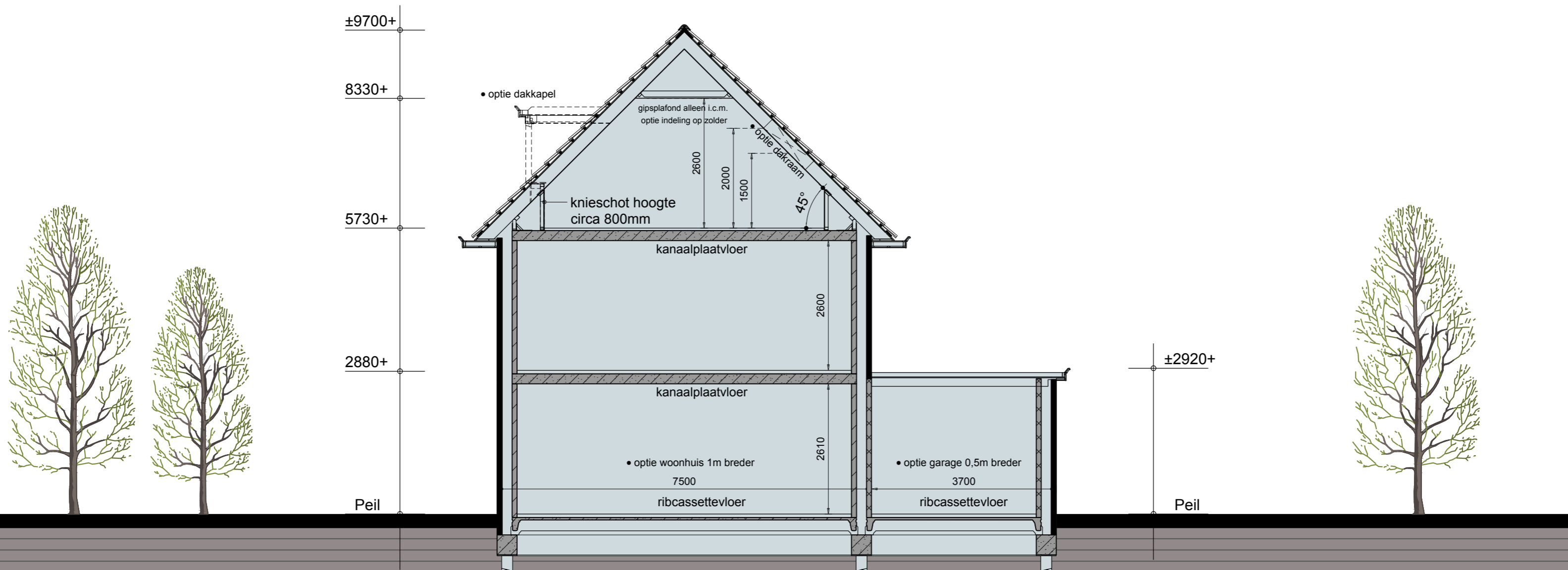
Type Bloemdijk afgebeeld

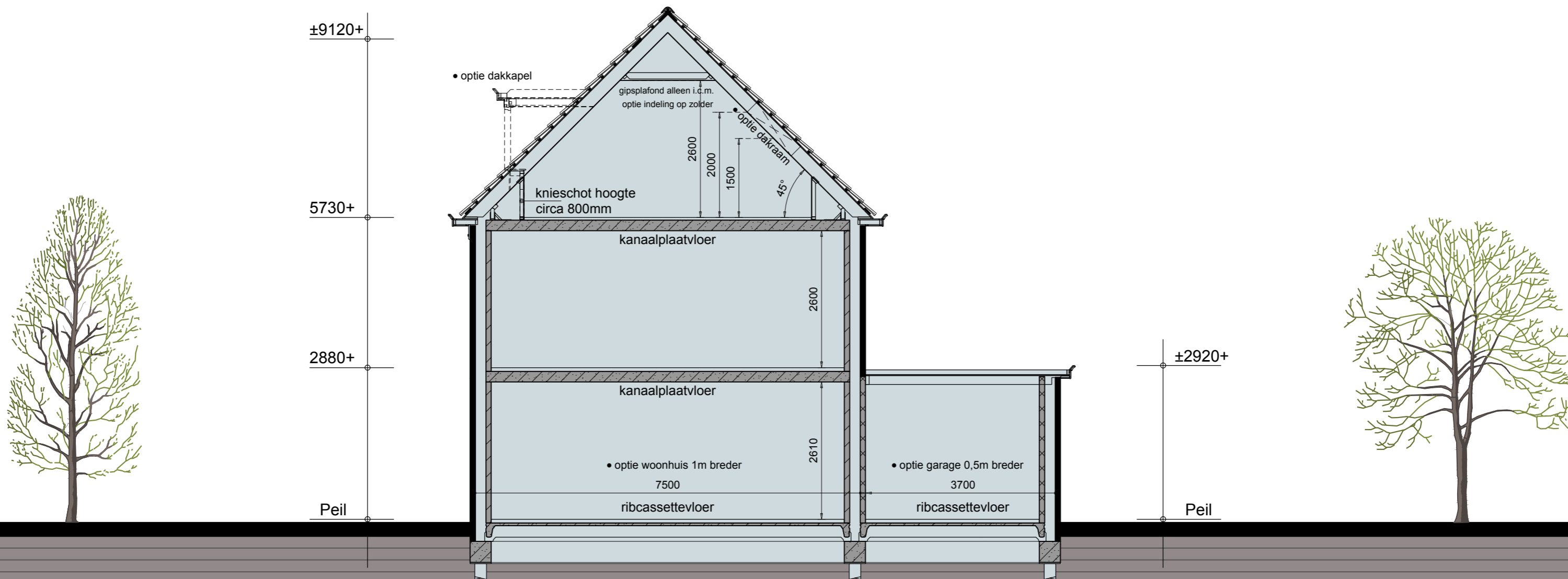
De getoonde opties zijn tevens mogelijk bij type Rietzoom, Hoogveen, Duinheide en Bossingel



# Opties Doorsnede

Type Bloemdijk, Rietzoom,  
Hoogveen en Duinheide







## Renvooi

wa	opstelplaats voor wasautomaat
wdr	opstelplaats voor wasdroger
l.w.wp	lucht-water warmtepomp
	schoonmetselwerk
	Betonblokken, dikte 100 / 120 mm
	Gibo, dikte 70mm
	Poriso, dragend 100mm
	houtskeletbouw
	doorsnede aanduiding

## Kleurenschema

Onderdelen	Materialen	Kleur
Gevels	Baksteen	Roodbruin
Plint	Baksteen	Zwart
Dak	Keramische pan	Zwart
Kozijnen	Hardhout	Wit
Draaiende delen	Hardhout	Wit
Voordeur	Hardhout	Zwartgrijs
Stalen kanteldeur	Verzinkt staal	Zwartgrijs
Raamdorpels	Keramisch	Zwart
Boeidelen	Redcedar	Wit
Hemelwaterafvoer	Zink	Naturel
Ventilatieroosters	Aluminium	Naturel

## Inhoud en oppervlakten

Type Bloemdijk	
Gebruiksoppervlakte woning	ca. 141 m <sup>2</sup>
Gebruiksoppervlakte berging	ca. 18 m <sup>2</sup>
Bruto inhoud woning	ca. 545 m <sup>3</sup>
Bruto inhoud berging	ca. 65 m <sup>3</sup>

Type Rietzoom	
Gebruiksoppervlakte woning	ca. 131 m <sup>2</sup>
Gebruiksoppervlakte berging	ca. 18 m <sup>2</sup>
Bruto inhoud woning	ca. 517 m <sup>3</sup>
Bruto inhoud berging	ca. 65 m <sup>3</sup>

Type Bossingel	
Gebruiksoppervlakte woning	ca. 131 m <sup>2</sup>
Gebruiksoppervlakte berging	ca. 18 m <sup>2</sup>
Bruto inhoud woning	ca. 517 m <sup>3</sup>
Bruto inhoud berging	ca. 65 m <sup>3</sup>

Type Hoogveen	
Gebruiksoppervlakte woning	ca. 130 m <sup>2</sup>
Gebruiksoppervlakte berging	ca. 18 m <sup>2</sup>
Bruto inhoud woning	ca. 513 m <sup>3</sup>
Bruto inhoud berging	ca. 65 m <sup>3</sup>

Type Duinheide	
Gebruiksoppervlakte woning	ca. 130 m <sup>2</sup>
Gebruiksoppervlakte berging	ca. 18 m <sup>2</sup>
Bruto inhoud woning	ca. 513 m <sup>3</sup>
Bruto inhoud berging	ca. 65 m <sup>3</sup>



# Technische omschrijving



## **BOUWWATER EN BOUWSTROOM**

In de aanneemsom is een bouwwaterpunt en een bouwstroomkast opgenomen.

## **VERZEKERING**

Het bouwwerk is tijdens de bouwperiode verzekerd tegen brand- en stormschade met een CAR-verzekering.

## **RIOLERING**

De riolering zal worden uitgevoerd volgens het gescheiden stelsel waarbij de vuilwaterafvoer wordt aangesloten op het gemeenteriool en de hemelwaterafvoer wordt afgevoerd op het open water. Onder de woning wordt een lus drainage aangelegd, deze wordt aangesloten op de hemelwaterriolering.

## **PAALFUNDERING en HEIWERK (inclusief sondering)**

Voor de woning is standaard heiwerk opgenomen, er is gerekend met betonnen heipalen. De fundering bestaat uit een balkenfundering met werkvloer, afmeting balken volgens opgave constructeur. Het heiwerk is niet verrekenbaar.

## **GRAAF- EN AANVULWERKZAAMHEDEN**

Het ontgraven van de fundering is standaard opgenomen, de uitkomende grond wordt ter plekke opgeslagen. Met deze grond worden de funderingsleuven naderhand opgevuld. De tuinaanleg is voor rekening van de koper.

## **BESTRATING**

Er is GEEN straatwerk opgenomen!

## **BEGANEGROND- EN VERDIEPINGSVLOER**

De beganegrondvloer van de woning en de stallingruimte is een z.g. geïsoleerde gewapend betonnen ribcassettevloer, met een hoge isolatiewaarde Rc-waarde 3,5 (m<sup>2</sup>·K)/W. T.b.v. ventilatie van de kruipruimte worden de benodigde Ubbink ventilatiekokers opgenomen. Als 1ste en 2de verdiepingvloer van de woning wordt een betonnen kanaalplaatvloer toegepast. Voor alle vloeren geldt dat er berekeningen van zullen worden overgelegd aan de gemeente.

## **GEVELMETSSELWERK**

De gevels zijn van schoonmetselwerk volgens monster. De voegen worden licht verdiept gevoegd. Boven de buitenkozijnen worden loodslabben van voldoende afmeting aangebracht.

## **BINNENSPOUWBLADEN EN BINNENMUREN**

De binnenspouwbladen worden traditioneel vervaardigd met een steenachtig materiaal spouwisolatie van Rockwool, met hoge isolatiewaarde. De totale Rc-waarde van de spouwmuur is 4,5 (m<sup>2</sup>·K)/W. Tevens worden de binnenmuren op de begane grond uitgevoerd met een steenachtig materiaal.

De voorkomende scheidingswanden op de 1ste verdieping worden uitgevoerd in GIBO gipsblokken, behangklaar.

## **BUITENKOZIJNEN, RAMEN EN DEUREN (HARDHOUT: MERANTI o.g.w.)**

Toegepast worden hardhouten kozijnen, ramen, deuren en vast glas elementen. Deze elementen worden standaard voorzien HR++ glas en zijn van de fabriek uit afgehangen en voorzien van hang- en sluitwerk. De kozijnen worden, afhankelijk van het gekozen woning type, voorzien van houten opklakroeden aan 2- zijden op het glas gemaakt. De buitendeuren zijn standaard deuren, zie tekening.

Voor de voordeur is een stelpost opgenomen van € 600,- incl. 21% btw. De hardhouten buitendeuren en -ramen zijn standaard voorzien van cilindersloten en aluminium beslag \*\*SKG.

De garagedeur van de berging wordt uitgevoerd als zijnde een stalen kanteldeur.

## **BINNENKOZIJNEN EN DEUREN**

De binnendeurkozijnen op de begane grond en verdieping worden van hardhout zonder bovenlicht. De binnendeuren worden opdekdeuren fabrikaat Krepel o.g.w., kleur wit.

De deuren komen gelakt op het werk.

## **DAKCONSTRUCTIE**

De dakconstructie van de woning bestaat uit een sporenkap volgens tekening met een Rc-waarde van 6,0 (m<sup>2</sup>·K)/W. De opbouw van de dakelementen is als volgt: Daksporen van vurenhout volgens gegevens van de fabrikant, waartussen glaswol, over de sporen wordt z.g. mandragende folie aangebracht en de onderzijde wordt voorzien van 9mm Lauan, onbehandeld multiplex. De onderlinge naden tussen de dakelementen worden afgedicht met PUR. Over de dakelementen worden panlatten aangebracht met daarop keramische dakpannen, compleet met alle hulpstukken zoals ondervorsten, nokvorsten, kantpannen, enz.

De dakconstructie van de berging bestaat uit een vuren houten balklaag met dakbeschieting van Underlayment, v.z.v. een bitumineuze dakbedekking.

## **GOTEN, BOEIDELLEN EN OVERSTEKPLAFONDS**

De goten en boeidelen worden vervaardigd in Redcedar en uitgevoerd zoals aangegeven op de tekening. De overstekplafonds worden vervaardigd van 10 mm watervast multiplex, e.e.a. volgens detaillering. De goten worden ingelegd met zink no. 14 en voorzien van de nodige zinken hwa uitlopen.

## **TEGELWERK**

Voor het tegelwerk is een stelpost opgenomen van € 22,-/m<sup>2</sup> incl. BTW.

Vloertegels: In de badkamer en het toilet de vloertegels in een speciebed te leggen, een en ander volgens keuze uit diverse monsters.

Wandtegels: De wanden van het toilet tot een hoogte van 1,20 meter, de wanden van de badkamer over de volle hoogte betegelen.

In de showroom van Bouwbedrijf C.L. Hof is er keuze uit een ruim standaard tegelassortiment met diverse kleuren en afmetingen. Tegen een meerprijs met een verrekenprijs is het mogelijk afwijkend tegelwerk te kiezen.

## **CEMENTDEKVLOEREN**

Alle vertrekken op de begane grond inclusief stallingruimte en 1ste verdieping uitgezonderd daar waar tegelvloeren voorzien van een zandcement afwerkvloer dik 70mm (2de verdieping 50 mm).

## **TRAPPEN**

De trappen worden uitgevoerd als zijnde 2 open vuren houten trappen, geplaatst met leuning en hekwerk. (1x fabrieksmatig behandeld).

## **BINNENTIMMERWERK**

De knieschotten op de 2de verdieping worden op hoogte van circa 80 cm afgewerkt met 10 mm lauan multiplex bevestigd op een regelwerk h.o.h. 40 cm. Verder worden alle vertrekken afgetimmerd met voorgegelakte plinten, platstukken en lijstwerken.

## **STUCADOORSWERK**

Alle wanden waar geen tegelwerk is voorzien worden behangklaar opgeleverd, uitgezonderd in de stallingruimte alwaar schoon metselwerk aanwezig is.

## **SANITAIR (Zoals op tekening aangegeven)**

Het op tekening aangegeven sanitair in wit, leveren en plaatsen. Het sanitair wordt compleet afgemonteerd met kranen en aangesloten op de riolering. Totale stelpost sanitair € 2.000 incl. BTW (specificatie van het sanitair is opvraagbaar).

\* Tegen meerprijs is afwijkend sanitair mogelijk.



## WARM- EN KOUDWATERLEIDINGEN

Er wordt een complete warm- en koudwaterinstallatie aangelegd, uitgevoerd in kunststof leidingwerk naar diverse tappunten. De waterleiding wordt aangelegd volgens de geldende voorschriften. De warmwaterleiding wordt aangelegd vanaf de warmwatervoorziening.

## ELECTRISCHE INSTALLATIE

Er wordt een complete elektrische installatie aangelegd volgens N.E.N.1010, bestaande uit diverse groepen, één en ander volgens een nader met U door te nemen schema. Dozen, schakelaars e.d. worden in principe als wit inbouw materiaal uitgevoerd. Tevens is een deurbelinstallatie met transformator in de woning opgenomen.

## CENTRALE VERWARMING (luchtwarmtepompsysteem)

De woning wordt voorzien van een luchtwarmtepomp met een LT afgifte systeem, uitgevoerd als zijnde vloerverwarming op de begane grond en op de eerste verdieping.

De luchtwarmtepomp is van het fabricaat Nefit type Enviline met losse boiler en een split buitenunit, vermogen afhankelijk van type woning.

De warmtepomp is voorzien van een warmwatervoorraad van 200 liter.

De leidingen ten behoeve van de vloerverwarming zijn van diffuus dicht kunststof buis.

De verdeler ten behoeve van de vloerverwarming zijn van composiet, inclusief afsluiters, thermometers, ontluchters en vulaftapkraan. 1x voor begane grond en 1x voor verdieping.

Temperatuurregeling ten behoeve van de begane grond door middel van een thermostaat in de woonkamer.

Temperatuurregeling ten behoeve van de eerste verdieping door middel van een thermostaat per ruimte. Met uitzondering van de zolder, deze is onverwarmd.

De woning wordt volgens de landelijke norm opgeleverd met een EPC-waarde van 0.4.

Eventuele persoonlijke wensen ten behoeve van de installatie in overleg met de installateur.

## PV PANELEN

De woning wordt volgens de EPC- berekening voorzien van polykristallijne PV- panelen met een minimale opbrengst van 250 Wp per paneel. Deze panelen worden zo veel mogelijk zuidelijk georiënteerd op het schuine dak van de woning aangebracht. De panelen worden via een omvormer aangesloten op het lichtnet.

## MECHANISCHE VENTILATIE

De mechanische ventilatie wordt conform het bouwbesluit aangebracht. Deze ventileert zowel de keuken, het toilet en de badkamer.

## BUITENSCHILDERWERK

Boeidelen en overstekplafonds voor het aanbrengen 2x behandelen. De buitenkozijnen met ramen en deuren komen 2x behandeld uit de timmerfabriek. De metselwerk in aanraking komende balkkoppen, kozijnkanten e.d. 2x geground. Na het gereedkomen van de woning worden de boeidelen, de buitenzijde van de kozijnen, ramen en deuren nog 1x behandeld aan de gevel. De buitenkozijnen worden bezet met HR++ glas.

## SPACWERK

Alle plafonds op de begane grond en de 1ste verdieping van de woning, alsmede het gedeelte boven het tegelwerk in het toilet, zullen worden bespoten met spac-spuitspray fab. SIKKENS o.g. Kleur wit. Plafond zolder is onbehandeld.

## BINNENSCHILDERWERK

Er is GEEN binnenschilderwerk opgenomen. C.V.-leidingen, waterleidingen blijven tevens onbehandeld.

De schuine dakvlakken blijven ook onbehandeld.

## TEVENS ZIJN INBEGREPEN

- Bouwkavel V.O.N.
- Woningborggarantie
- De kosten van ontwerp-, bestek en constructietekeningen.
- B.T.W.
- Nutsvoorzieningen
- Aansluiting op het gemeenteriool
- Drainage
- Notariskosten t.b.v. akte levering

## NIET INBEGREPEN

- Notariskosten i.v.m. de hypotheek
- Kosten van renteverlies tijdens de bouw i.v.m. de eventuele financiering
- Kosten van straatwerk, tuinaanleg, meubilair, erfafscheiding etc.
- Binnenschilderwerk
- Wanden t.b.v. indeling badkamer
- Afwerking schuine dakvlakken aan binnenzijde
- Afwerking binnenwanden, deze worden behangklaar opgeleverd
- Leveren en plaatsen keuken met eventueel meer leidingwerk

## BELANGRIJK

De bouwsom van de woning is vast tijdens de bouw, er kunnen U tijdens de bouw GEEN prijsstijgingen worden doorberekend (uitgezonderd wettelijk opgelegde). Alle aanbiedingen zijn vrijblijvend en onder voorbehoud.

Indien u verder nog vragen heeft, stelt u zich dan in verbinding met Bouwbedrijf C.L. Hof bv.

*Deze brochure is nauwkeurig en met zorg samengesteld aan de hand van gegevens en tekeningen, verstrekt door de architect van dit plan.*

*Ondanks het bovenstaande moeten wij een voorbehoud maken ten aanzien van de wijzigingen, voortvloeiende uit de eisen van de overheid en/of nutsbedrijven. Eveneens behouden wij ons het recht voor wijzigingen aan te brengen in de materialen en afwerkingen, zonder dat één en ander afdoet aan de kwaliteit. De opgenomen foto's en perspectieftekeningen geven een "artist-impression" weer. Het kan voorkomen dat er verschillen zijn tussen deze impressie en de daadwerkelijke uitvoering (bijvoorbeeld de kleuren), derhalve kunnen aan de "artist-impression" geen rechten worden ontleend. De technische tekeningen en omschrijvingen zijn maatgevend voor hetgeen u geleverd krijgt. De op tekening ingeschreven maten en ingetekende situaties en dergelijke zijn "circa"-maten en hebben geen bewijskracht.*



Ontwikkeling:

# Blue Banner RED

[www.bluebanner.nl](http://www.bluebanner.nl)

Inlichtingen en Verkoop:



De Veste 10-14, 8231 JA Lelystad  
Tel. +31 (0) 320 - 411 211  
[info@marktmakelaar.nl](mailto:info@marktmakelaar.nl)  
[www.marktmakelaar.nl](http://www.marktmakelaar.nl)



Meenthoek 1, 8224 BS Lelystad  
Tel. +31 (0)320 - 241 774  
[www.vanderlinden.nl](http://www.vanderlinden.nl)

Realisatie:



[www.bouwbedrijfhof.nl](http://www.bouwbedrijfhof.nl)

Ontwerp:



[www.dewolffpartners.nl](http://www.dewolffpartners.nl)

